

VACUCONN AIR VACUUM STANDARD



APPLICATION - ANWENDUNG - USO - APPLICATION

[EN] industrial ventilation and airflow systems; suction of dust, air, gases, powders, liquids etc

[DE] zum entladen von luft, rauch, gas, staub, gewebeartikel, spanen, flüssigkeiten usw, speziell für die textil- und möbelindustrie geeignet.

[ES] para aspiración de aire, humos, gases, polvos, aserrin y hilos etc. Particularmente indicado para ventilación industrial.

[FR] aspiration d'air, fumee, gaz, poussiere, etc. En particulier dans l'industrie et domestique.



STRUCTURE - AUFBAU - ESTRUCTURA - STRUCTURE

[EN] **Construction:** extremely light and flexible plasticized pvc. Shock resistant pvc spiral. **Cover:** crushing, chemical agents, abrasion and weather resistant corrugated outside.

[DE] **Konstruktion:** ein sehr liches und flexibles pvc. Mit verstärkungsspirale aus schlag- und druckfestem pvc.

Decke: äusserst strapazierfähig und biegsam, druck- und abriebfest, witterungs- und chemikalienbeständig, gewellte aussendecke

[ES] **Construcción:** manguera lisa, ligera y flexible en pvc. Espiral de refuerzo en pvc rígido anti choque y antideformante.

Cobertura: externa ondulada resistente a cargas, abrasión y agentes atmosféricos y a varios productos químicos.

[FR] **Construction:** tuyau lisse, tres leger et flexible en pvc souple. Spire en pvc rigide antichoc.

Revetement: surface ondulee resistente a l'abrasion, aux agents atmosheriques, ecrasement et la plupart des produits chimiques..



RECOMMENDED CLAMP/COLLAR - EMPFOHLENE KLAMMER/KRAGEN - ABRAZADERA/COLLAR RECOMENDADO - COLLIER/COLLIER RECOMMANDÉ

STF - Hose clamps with screw
STC - Hose clamps with bolt
SBV - Double wire screw
BANDI BLOCK - tightening



-5°C / +60°C
+23°F / +140°F



NORM.: ISO 1307

mm	mm	bar	gr/mt	bar	mm	mt
20	24,8	0,5	115	1	28	30
25	30	0,5	165	0,5	35	30
30	35,2	0,5	215	0,5	42	30
32	38	0,5	225	0,5	45	30
35	41	0,5	235	0,5	47	30
38	44,2	0,5	255	0,5	50	30
40	46,5	0,5	270	0,5	55	30
45	52,2	0,5	350	0,5	60	30
50	57	0,45	435	0	65	30
60	68	0,45	525	0	80	30
70	78,4	0,45	620	0	95	30
75	84	0,4	670	0	100	30
80	89	0,4	755	0	110	30
90	99	0,4	805	0	125	30
100	110	0,4	950	0	140	30
110	120,4	0,4	1065	0	150	30
120	131	0,35	1165	0	170	30
127	138	0,35	1190	0	173	30
130	141	0,35	1210	0	175	30
140	151	0,35	1455	0	190	30
150	162	0,35	1650	0	200	20
160	172	0,3	1800	0	220	20
180	193	0,3	2130	0	250	20
200	214	0,3	2330	0	280	10
250	264	0,3	3240	0	300	10
300	316	0,3	3980	0	330	10

VACUCONN AIR/P VACUUM HEAVY DUTY



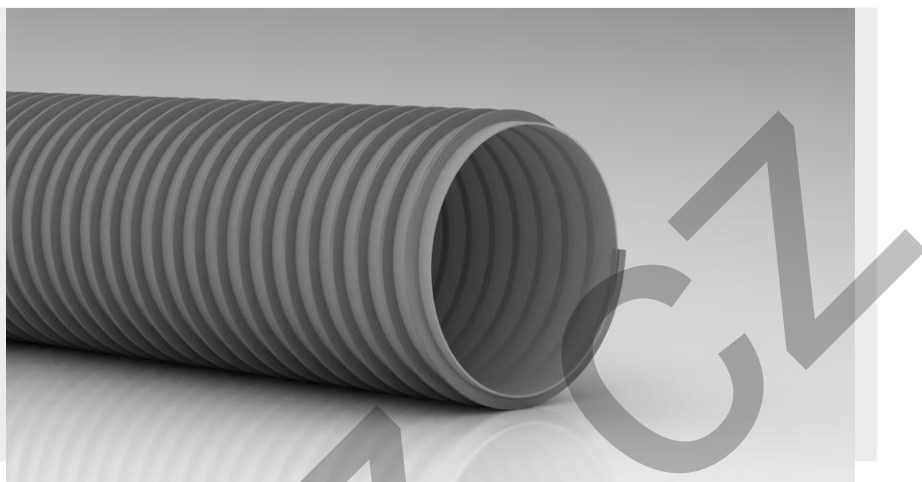
APPLICATION - ANWENDUNG - USO - APPLICATION

[EN] industrial ventilation and airflow systems. Suction of dust, air, gases, powders, liquids etc.

[DE] zum entladen von luft, rauch, gas, staub, gewebeartikel, spänen, flossigkeiten usw., speziell für die textil- und möbelindustrie geeignet.

[ES] para aspiración de aire, humos, gases, polvos, aserrin y hilos etc. Particularmente indicado para ventilación industrial.

[FR] aspiration d'air, fumee, gaz, poussiere, etc. En particulier dans la ventilation industrielle.



STRUCTURE - AUFBAU - ESTRUCTURA - STRUCTURE

[EN] **Construction:** extremely light and flexible plasticized pvc. Shock resistant pvc spiral.

Cover: crushing, chemical agents, abrasion and weather resistant corrugated outside.

[DE] **Konstruktion:** ein sehr lichtetes und flexibles pvc. Mit verstärkungsspirale ausschlag- und druckfestem pvc, **Decke:** äusserst strapazierfähig und biegsam, druck- und abriebfest, witterungs- und chemikalienbeständig, gewellte aussendecke.

[ES] **Construcción:** manguera lisa, ligera y flexible en pvc. Espiral de refuerzo en pvc rígido anti choque y antideformante. **Cobertura:** externa ondulada resistente a cargas, abrasión y agentes atmosféricos y a varios productos químicos

[FR] **Construction:** tuyau lisse, tres leger et flexible en pvc souple. Spire en pvc rigide antichoc.

Revetement: surface ondulee resistente a l'abrasion, les agents atmospheriques, ecrasement et la plupart des produits chimiques

mm	mm	bar	gr/mt	bar	mm	mt
20	26	0,6	115	2	20	30
25	31,6	0,55	155	2	25	30
30	36,6	0,55	210	2	30	30
32	39	0,55	230	1.5	32	30
35	43	0,55	260	1.5	35	30
38	46	0,55	300	1.5	38	30
40	49	0,55	320	1.5	40	30
45	53	0,5	395	1.5	45	30
50	59	0,5	485	1.5	50	30
60	71	0,5	580	1.5	60	30
70	81	0,5	680	1.5	70	30
75	86	0,5	755	1.5	75	30
80	92	0,5	870	1.5	80	30
90	103	0,5	1020	1.5	90	30
100	124	0,5	1210	1	100	30
110	125	0,45	1360	1	110	30
120	135	0,45	1455	1	120	30
125	140	0,45	1550	1	125	30
130	144	0,45	1650	1	130	30
140	154	0,45	1800	1	140	30
150	164	0,4	1965	1	150	30
160	175	0,3	2280	0.5	160	20
180	195	0,3	2500	0.5	180	20
203	220	0,2	3055	0.5	203	20
250	270	0,15	3900	0.25	250	10
300	325	0,1	5500	0.25	300	10



RECOMMENDED CLAMP/COLLAR - EMPFOHLENE KLAMMER/KRAGEN - ABRAZADERA/COLLAR RECOMENDADO - COLLIER/COLLIER RECOMMANDÉ

STF - Hose clamps with screw
STC- Hose clamps with bolt
SBV - Double wire screw
SBS – Double wire spring

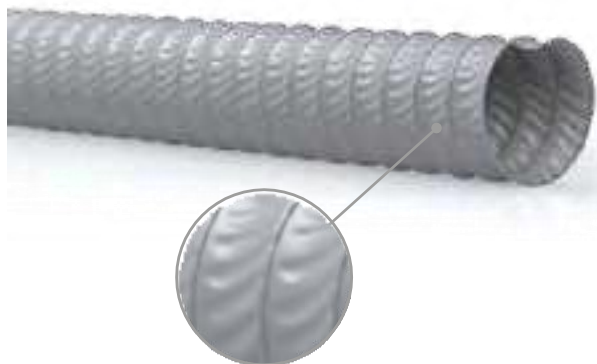


-15°C / +65°C
+5°F / + 149°F



NORM.: ISO 1307

THERMOCONN HL PVC



✓ **Estrema flessibilità e leggerezza.**
Extremely flexible and light.



IMPIEGO / APPLICATIONS

[IT] Tubazione estremamente flessibile e leggera, idonea per ventilazione meccanica collegamento bocchette e diffusori.

[EN] Extremely light and flexible hose for ventilation and air conditioning.



STRUTTURA / BODY

A	Materiale / Material	Tessuto poliestere spalmato di resine poliolefiniche additivate. <i>Polyester hose with resins polyolefin with additives.</i>
B	Inseri / Reinforcement	Spirale elicoidale in filo di acciaio armonico. <i>Helical spiral in harmonic steel wire.</i>
C	Copertura / Cover	Corrugata. <i>Outside corrugated.</i>
	Superficie / Surface	Grigio metallico. <i>Metallic grey.</i>

mm	mm	bar	bar	bar	gr/mt	mm	m
51	-	-	-	-	-	0,6 x Di	10
63	-	-	-	-	-	0,6 x Di	10
70	-	-	-	-	-	0,6 x Di	10
80	-	-	-	-	-	0,6 x Di	10
89	-	-	-	-	-	0,6 x Di	10
102	-	-	-	-	-	0,6 x Di	10
110	-	-	-	-	-	0,6 x Di	10
121	-	-	-	-	-	0,6 x Di	10
127	-	-	-	-	-	0,6 x Di	10
133	-	-	-	-	-	0,6 x Di	10
140	-	-	-	-	-	0,6 x Di	10
152	-	-	-	-	-	0,6 x Di	10
160	-	-	-	-	-	0,6 x Di	10
180	-	-	-	-	-	0,6 x Di	10
203	-	-	-	-	-	0,6 x Di	10
254	-	-	-	-	-	0,6 x Di	10
305	-	-	-	-	-	0,6 x Di	10
356	-	-	-	-	-	0,6 x Di	10
406	-	-	-	-	-	0,6 x Di	10
457	-	-	-	-	-	0,6 x Di	10



FASCETTE E COLLARI STRINGITUBO CONSIGLIATE RECOMMENDED CLAMP/COLLAR

- STF - Fascette a vite / Hose clamps with screw
STC - Fascette con bullone / Hose clamps with bolt



COMPRESSIBILITÀ ASSIALE / AXIAL COMPRESSIBILITY:
8:1



-20°C / +90°C
con picchi fino a /
with peaks up to +100°C
-4°F / +194°F
con picchi fino a /
with peaks up to +212°F

THERMOCONN 130°C PVC



APPLICATION - ANWENDUNG - USO - APPLICATION

[EN] for ventilation and air conditioning

[DE] für die klimatisierung und durchlauf von luft

[ES] para ventilación y sistemas de condicionamiento.

[FR] pour la ventilation et systemes de climatisation.



STRUCTURE - AUFBAU - ESTRUCTURA - STRUCTURE

[EN] **Construction:** extremely light and flexible composed by polyester fabric smeared of pvc on both sides with steel spiral covered with pvc.

Cover: outside corrugated

[DE] **Konstruktion:** flexible und leicht schlauch mit polyester-gewebe, auf beiden Seiten mit pvc bestrichen und pvc beschichteter innenspirale aus saitenstahldraht. **Decke:** gewellte aussendecke

[ES] **Construcción:** manguera en pvc estucado con fibra de vidrio con espiral rígida en acero para el suministro **Cobertura:** externa ondulada

[FR] **Construction:** extremement flexible et legere, en tissu polyester enduit de pvc sur les deux cotes et spirale helicoidale en fil d'acier harmonique revetue de pvc.

Revetement: surface ondulee



RECOMMENDED CLAMP/COLLAR - EMPFOHLENE KLAMMER/KRAGEN - ABRAZADERA/COLLAR RECOMENDADO - COLLIER/COLLIER RECOMMANDÉ

STF- Hose clamps with screw
STC - Hose clamps with bolt

mm	bar	gr/mt	bar	mm	mt
40	0,24	120	0,90	0,7xDi	10
45	0,20	130	0,80	0,7xDi	10
50	0,20	145	0,80	0,7xDi	10
60	0,16	170	0,80	0,7xDi	10
65	0,14	182	0,70	0,7xDi	10
70	0,14	198	0,70	0,7xDi	10
80	0,10	227	0,60	0,7xDi	10
90	0,09	254	0,50	0,7xDi	10
100	0,09	285	0,50	0,7xDi	10
110	0,08	310	0,50	0,7xDi	10
120	0,08	342	0,50	0,7xDi	10
125	0,08	356	0,40	0,7xDi	10
130	0,08	370	0,40	0,7xDi	10
140	0,06	398	0,25	0,7xDi	10
150	0,06	427	0,25	0,7xDi	10
160	0,06	527	0,20	0,7xDi	10
180	0,06	590	0,20	0,7xDi	10
200	0,05	660	0,20	0,7xDi	10
250	0,04	825	0,10	0,7xDi	10
300	0,03	990	0,06	0,7xDi	10
350	0,02	1155	0,05	0,7xDi	10
400	0,01	1320	0,04	0,7xDi	10

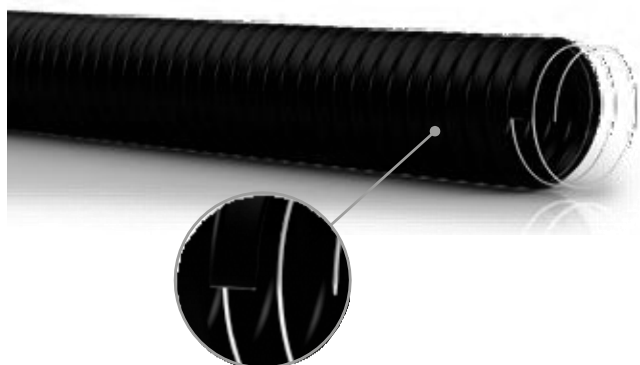


20°C / +90°C, con
punte fino a 110°C
-4°F / +194°F



NORM.: ISO 1307

THERMOCONN TPE 135°C



IMPIEGO / APPLICATIONS

[IT]

Tubo flessibile realizzato con foglia di termoplastico elastomero di spessore 0,8 mm e spirale incorporata in filo di acciaio armonico. Idoneo per aspirazione gas e fumi anche in presenza di solventi e acidi. Trasporto pneumatico e aspirazione granuli. Particolarmente indicato in presenza di fumi aggressivi.

[EN]

Indicated by aggressive fumes. Suction of gas and fumes plants, even with solvents and acids. Pneumatic conveyance, granule suction.



STRUTTURA / BODY

A

Materiale / Material

Tubo flessibile realizzato con foglia di termoplastico elastomero di spessore 0,8 mm.

Flexible hose made of thermoplastic elastomer additivated with flame retardant and polyolefine (th. 0,80 mm).

B

Inseriti / Reinforcement

Spirale incorporata in filo di acciaio armonico.

Embedded steel wire helix.

C

Copertura / Cover

Corrugata.

Particularly smooth inner surface.

Superficie / Surface

Nero.

Black.

mm	mm	bar	bar	bar	gr/mt	mm	m
40	-	0,50	-	0,25	228	28	10
50	-	0,40	-	0,20	295	35	10
60	-	0,40	-	0,16	342	42	10
70	-	0,35	-	0,14	399	49	10
80	-	0,28	-	0,10	456	56	10
100	-	0,20	-	0,09	515	70	10
120	-	0,20	-	0,08	610	80	10
130	-	0,20	-	0,08	684	90	10
150	-	0,10	-	0,06	772	105	10
160	-	0,10	-	0,06	850	110	10
180	-	0,09	-	0,05	935	128	10
200	-	0,08	-	0,05	1024	140	10
250	-	0,05	-	0,04	1280	175	10
300	-	0,03	-	0,03	1540	210	10
350	-	0,02	-	0,02	2340	245	10
400	-	0,02	-	0,02	2630	280	10
450	-	0,01	-	0,01	2960	315	10
500	-	0,01	-	0,01	3290	350	10



FASCETTE E COLLARI STRINGITUBO CONSIGLIATE RECOMMENDED CLAMP/COLLAR

STF - Fascette a vite / Hose clamps with screw

STC - Fascette con bullone /
Hose clamps with bolt

SSS - Fascetta salta spirale /
Spiral piepe clamp



i

NORME / NORMS: ISO 1307

i

-20°C / +125°C
con picchi fino a /
with peaks up to +135°C
-4°F / +257°F

THERMOCONN NEOPRENE 150°C 1S



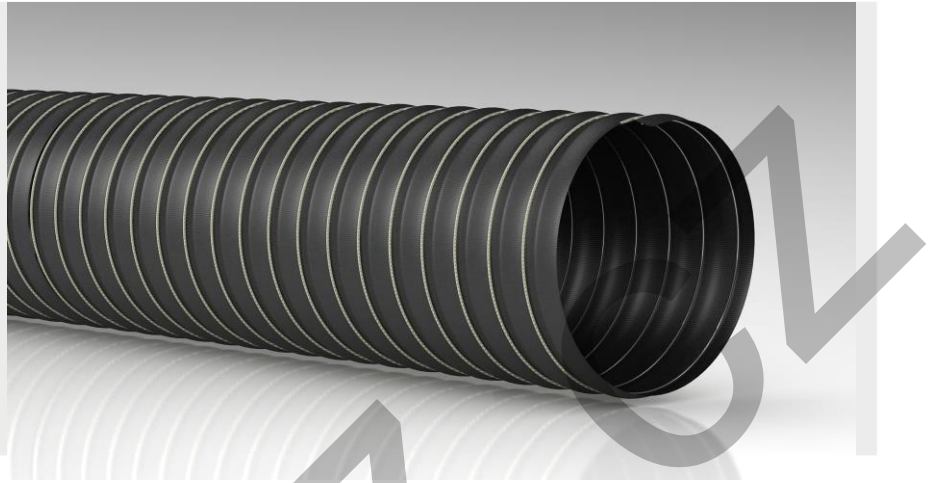
APPLICATION - ANWENDUNG - USO - APPLICATION

[EN] for suction and delivery of air and hot fumes.

[DE] zum absaugen und einblasen von luft und warmen rauch

[ES] para aspiración y suministro de aire y humos calientes.

[FR] pour l'aspiration et le soufflage d'air et des fumees chaudes.



STRUCTURE - AUFBAU - ESTRUCTURA - STRUCTURE

[EN] **Construction:** flexible hose composed by a layer of glass-fiber fabric smeared of neoprene inside and visible spiral in coppered harmonic steel, external in glass-fiber. **Cover:** outside corrugated

[DE] **Konstruktion:** flexibles und leicht schlauch mit einer schicht aus glasfasergewebe mit neopren beschichtetem, internen spirale und sichtbaren harmonischen stahl kupfer, kabel fiberglas. **Decke:** gewellte aussendecke

[ES] **Construcción:** manguera flexible en en material termoplástico untado de neoprene con hilo de refuerzo en acero **Cobertura:** externa ondulada

[FR] **Construction:** flexible et legere, avec une couche de tissu en fibre de verre enduite de neoprene, spirale interne visible en acier harmonique cuivre, cordonnet exterior en fibre de verre. **Revetement:** surface ondulee

mm	Mm/ca*	gr/mt	bar	mm	mt
19	5300	80	1.7	6	4
25	5100	120	1.6	8	4
38	5000	168	1.3	12	4
51	4300	250	1.2	16	4
63	4000	300	1.1	20	4
76	3400	410	1.1	25	4
89	3000	490	1.0	29	4
95	2800	550	0.9	33	4
102	2600	650	0.9	35	4
114	2200	720	0.9	40	4
127	1700	800	0.8	46	4
152	1400	980	0.7	50	4
180	1100	1190	0.6	60	4
203	700	1330	0.5	68	4
254	450	1650	0.4	100	4
305	300	2000	0.1	116	4



RECOMMENDED CLAMP/COLLAR - EMPFOHLENE KLAMMER/KRAGEN - ABRAZADERA/COLLAR RECOMENDADO - COLLIER/COLLIER RECOMMANDÉ

STF- Hose clamps with screw
STC - Hose clamps with bolt



-55°C / + 130°C with
peaks up to 150°C
-67°F / + 194°F with
peaks up to 302°F



NORM.: ISO 1307

THERMOCONN NEOPRENE 150°C 2S



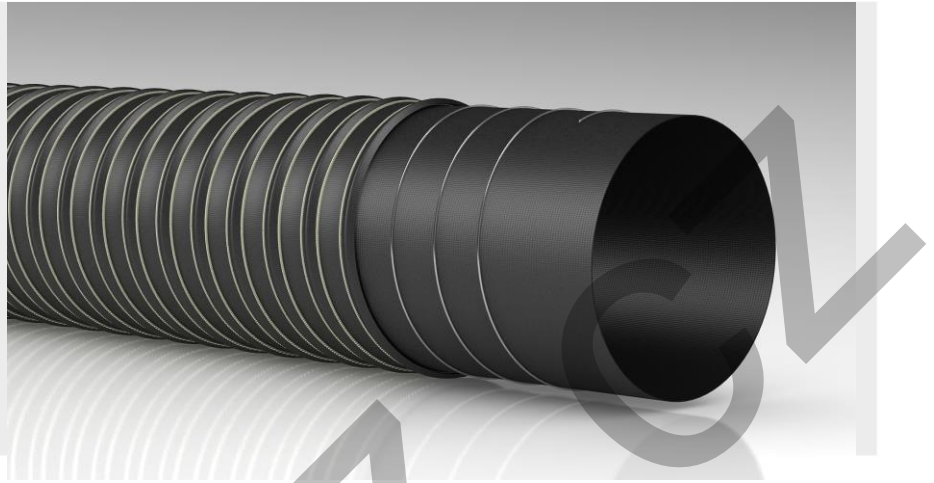
APPLICATION - ANWENDUNG - USO - APPLICATION

[EN] for suction and the industrial ventilation.

[DE] für die absaugung und die industrielle lüftung

[ES] para la aspiración y la ventilación industrial

[FR] Pour l'aspiration et la ventilation industrielles, le refroidissement des dispositifs électroniques et des salles machines de navires.



STRUCTURE - AUFBAU - ESTRUCTURA - STRUCTURE

[EN] **Construction:** Flexible hose composed by two layers of neoprene coated fiberglass fabric, embedded copper-plated steel wire helix and external double fiberglass cord.

Cover: outside corrugated

[DE] **Konstruktion:** Flexibler schlauch mit zwei neopren beschichteten glasfiebereinlagen, eingebettete mit kupfer beschichteter stahlschpirale und doppelter glasfieberdecke
Decke: Gewellte aussendecke

[ES] **Construcción:** Manguera flexible con doble capa en fiberglass cubierta de neopreno , con espiral de acero revestida de cobre y con cuerda externa en fiberglass **Cobertura:** externa ondulada

[FR] **Construction:** Flexible et légère avec deux couches de tissu en fibre de verre enduite de néoprène, spirale interne incorporée avec un fil en acier harmonique cuivré, double cordonnet extérieur en fibre de verre.
Revetement: surface ondulee



RECOMMENDED CLAMP/COLLAR - EMPFOHLENE KLAMMER/KRAGEN - ABRAZADERA/COLLAR RECOMENDADO - COLLIER/COLLIER RECOMMANDÉ

STF- Hose clamps with screw
STC - Hose clamps with bolt

⌀	⌘	W	⌚	↷	📏
mm	Mm/ca*	gr/mt	bar	mm	mt
19	7300	110	3.0	9	4
25	7100	185	2.8	12	4
38	6000	305	2.6	18	4
51	5200	360	2.6	24	4
63	4600	485	2.4	31	4
76	4300	580	2.2	38	4
89	4000	690	2.0	44	4
95	3700	730	1.9	49	4
102	3500	770	1.9	52	4
114	3000	845	1.5	60	4
127	2400	925	1.4	69	4
152	1700	1200	1.2	75	4
180	1200	1430	1.0	90	4
203	900	1650	0.7	101	4
254	700	2090	0.5	150	4
305	500	2550	0.3	200	4



-55°C / + 130°C with peaks up to 150°C
-67°F / + 194°F with peaks up to 302°F



NORM.: ISO 1307

THERMOCONN SILICONE 300°C 1S



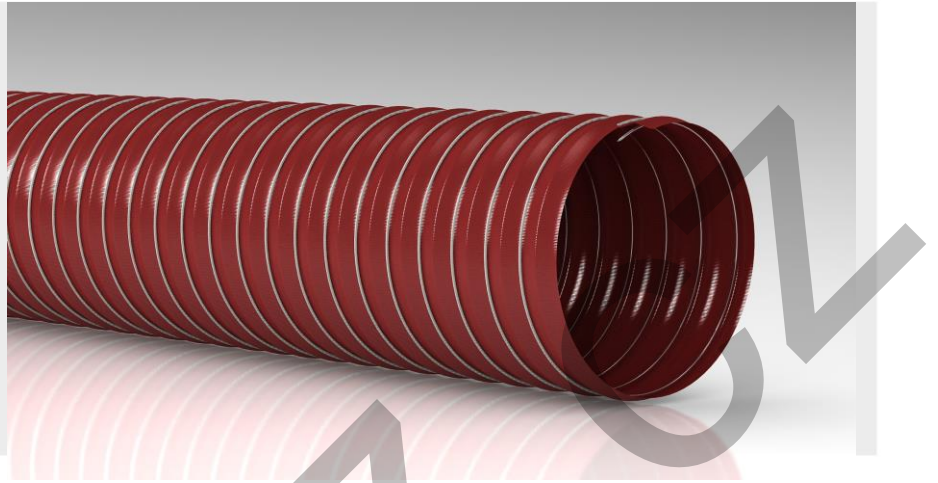
APPLICATION - ANWENDUNG - USO - APPLICATION

[EN] for suction, extraction and blowing air with dust particles also at high temperatures.

[DE] Für die absaugung, extraktion und einblasen von luft mit staubpartikeln auch bei hohen temperature.

[ES] para la aspiración, extracción y soplado de aire con partículas de polvo también a altas temperaturas.

[FR] pour l'aspiration, l'extraction et le soufflage d'air également avec des particules poussiéreuses à des températures élevées.



STRUCTURE - AUFBAU - ESTRUCTURA - STRUCTURE

[EN] **Construction:** Flexible hose made of a layer of silicone-coated fiberglass fabric, internal and visible copper-plated steel wire helix and external fiberglass cord. **Cover:** outside corrugated

[DE] **Konstruktion:** Flexibler schlauch mit einer silikon beschichteten glasfibreinlagen, eingebettete mit kupfer beschichteter stahlschnecke und einer glasfieberdecke **Decke:** Gewellte aussendecke

[ES] **Construcción:** Manguera flexible con capa en fiberglass cubierta de silicono , con interna y visible espiral de acero revestida de cobre y con cuerda externa en fiberglass **Cobertura:** externa ondulada

[FR] **Construction:** Flexible et légère avec une couche de tissu en fibre de verre enduite de silicone, spirale interne visible en acier harmonique cuivré, cordonnet extérieur en fibre de verre **Revetement:** surface ondulee

mm	Mm/ca*	gr/mt	bar	mm	mt
19	5300	80	1.7	6	4
25	5100	120	1.6	8	4
38	5000	168	1.3	12	4
51	4300	250	1.2	16	4
63	4000	300	1.1	20	4
76	3400	410	1.1	25	4
89	3000	490	1.0	29	4
95	2800	550	0.9	33	4
102	2600	650	0.9	35	4
114	2200	720	0.9	40	4
127	1700	800	0.8	46	4
152	1400	980	0.7	50	4
178	1100	1190	0.6	60	4
203	700	1330	0.5	68	4
254	450	1650	0.4	100	4
305	300	2000	0.1	116	4



RECOMMENDED CLAMP/COLLAR - EMPFOHLENE KLAMMER/KRAGEN - ABRAZADERA/COLLAR RECOMENDADO - COLLIER/COLLIER RECOMMANDÉ

STF- Hose clamps with screw
STC - Hose clamps with bolt



-60°C / +270°C, with peaks up to 300°C
-76°F / +518°F with peaks up to 572°F



NORM.: ISO 1307
Available on request: self extinguishing version V-0 (UL94) – blue or grey

THERMOCONN SILICONE 300°C 2S



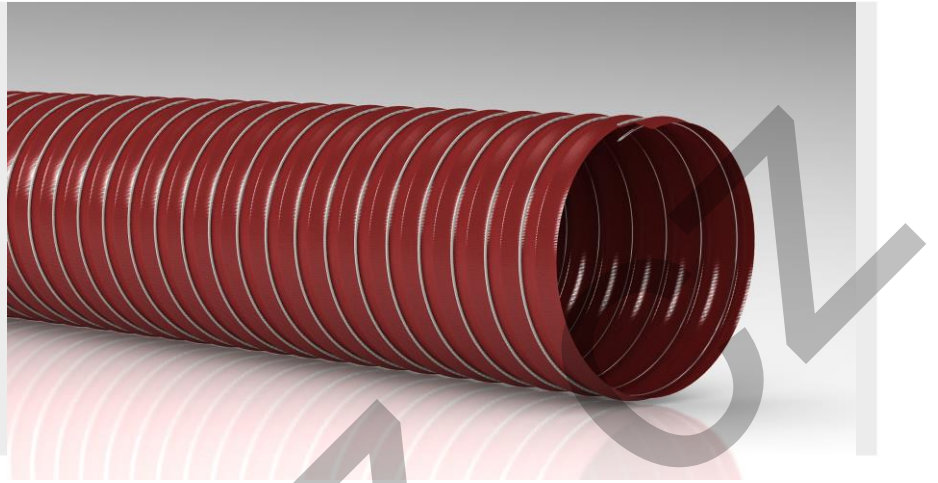
APPLICATION - ANWENDUNG - USO - APPLICATION

[EN] for suction, extraction and blowing air with dust particles also at high temperatures.

[DE] Für die absaugung, extraktion und einblasen von luft mit staubpartikeln auch bei hohen temperature.

[ES] para la aspiración, extracción y soplado de aire con partículas de polvo también a altas temperaturas.

[FR] pour l'aspiration, l'extraction et le soufflage d'air également avec des particules poussiéreuses à des températures élevées.



STRUCTURE - AUFBAU - ESTRUCTURA - STRUCTURE

[EN] **Construction:** Flexible hose made of two layers of silicone-coated fiberglass fabric, internal and visible copper-plated steel wire helix and external fiberglass cord. **Cover:** outside corrugated

[DE] **Konstruktion:** Flexibler schlauch mit zwei silikon beschichteten glasfiebereinlagen, eingebettete mit kupfer beschichteter stahlschnecke und einer glasfieberdecke **Decke:** Gewellte aussendecke

[ES] **Construcción:** Manguera flexible con doble capa en fiberglass cubierta de silicono , con interna y visible espiral de acero revestida de cobre y con cuerda externa en fiberglass **Cobertura:** externa ondulada

[FR] **Construction:** Flexible et légère avec deux couche de tissu en fibre de verre enduite de silicone, spirale interne visible en acier harmonique cuivré, cordonnet extérieur en fibre de verre **Revetement:** surface ondulee

mm	Mm/ca*	gr/mt	bar	mm	mt
19	5300	80	1.7	6	4
25	5100	120	1.6	8	4
38	5000	168	1.3	12	4
51	4300	250	1.2	16	4
63	4000	300	1.1	20	4
76	3400	410	1.1	25	4
89	3000	490	1.0	29	4
95	2800	550	0.9	33	4
102	2600	650	0.9	35	4
114	2200	720	0.9	40	4
127	1700	800	0.8	46	4
152	1400	980	0.7	50	4
178	1100	1190	0.6	60	4
203	700	1330	0.5	68	4
254	450	1650	0.4	100	4
305	300	2000	0.1	116	4



RECOMMENDED CLAMP/COLLAR - EMPFOHLENE KLAMMER/KRAGEN - ABRAZADERA/COLLAR RECOMENDADO - COLLIER/COLLIER RECOMMANDÉ

STF - Hose clamps with screw
STC - Hose clamps with bolt



-60°C / +270°C, with peaks up to 300°C
-76°F / +518°F with peaks up to 572°F



NORM.: ISO 1307
Available on request: self extinguishing version V-0 (UL94) – blue or grey