

CALORCONN EPDM LN 10



APPLICATION - ANWENDUNG - USO - APPLICATION

[EN] for delivery of hot water with very light chemical content in industrial applications.

[DE] geeignet als kühlerschlauch für industrie- und automobilbereich.

[ES] para el suministro de agua caliente también con contenidos químicos muy ligeros en la industria.

[FR] pour refoulement d'eau chaude même avec un additif chimique à faible concentration, dans l'industrie.



STRUCTURE - AUFBAU - ESTRUCTURA - STRUCTURE

[EN] **TUBE:** EPDM rubber.

REINFORCEMENT: high tensile synthetic textile.

COVER: abrasion, heat, ozone and weather resistant, smooth EPDM rubber.

SURFACE: smooth.

[DE] **SEELE:** EPDM-gummi,

EINLAGE: hochzugfeste synthetische textileinlage.

DECKE: EPDM, abriebfest, hitze-, ozon- und witterungsbeständig, glatt.

OBERFLÄCHE: glätten.

[ES] **TUBE:** caucho en EPDM

REFUERZO: inserciones textiles con alta resistencia.

COBERTURA: caucho en EPDM liso, resistente a la abrasión, al calor, al ozono y a los agentes atmosféricos.

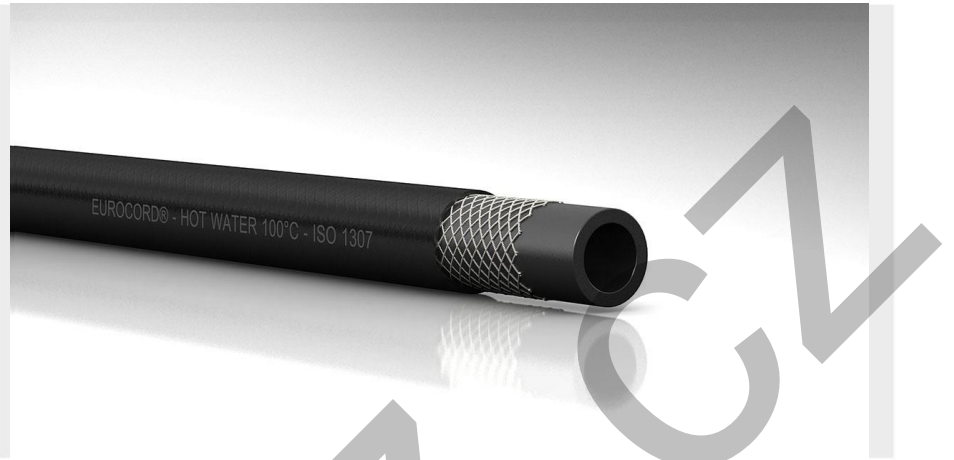
SUPERFICIE: lisa

[FR] **TUBE:** caoutchouc EPDM.

RENFORCEMENT: insertion textile haute tenacité.

REVETEMENT. caoutchouc EPDM lisse, résistant à l'abrasion, à la chaleur, à l'ozone et aux agents atmosphériques.

SURFACE: lisse



mm	mm	bar	bar	bar	gr/mt	mm	mt
5	10,5	10	30	-	82	50	50-100
5	11	10	30	-	93	50	50-100
6	12	10	30	-	102	60	50-100
7	13	10	30	-	120	70	50-100
8	15	10	30	-	160	80	50-100
10	17	10	30	-	185	100	50-100
12	18	10	30	-	155	120	50-100
13	19	10	30	-	180	130	50-100
15	21	10	30	-	205	150	50-100
15	23	10	30	-	360	150	50-100
19	26	10	30	-	310	190	50-100
20	30	10	30	-	480	200	50-100
22	30	10	30	-	390	220	50-100
25	33	10	30	-	550	250	50-100
25	35	10	30	-	610	250	50-100



RECOMMENDED CLAMP/COLLAR - EMPFOHLENE KLAMMER/KRAGEN - ABRAZADERA/COLLAR RECOMENDADO - COLLIER/COLLIER RECOMMANDÉ

STF – Hose clamps with screw / SGT – step less



-40°C / +100°C
-40°F / +212°F
with peaks up to
125°C/257°F



NORMS: ISO 1307

MARKING: EUROCORD® - HOT WATER 100°C - ISO 1307

CALORCONN EPDM LN 20



IMPIEGO / APPLICATIONS

[IT] Tubo flessibile per mandata in pressione di aria, acqua calda e liquidi leggermente corrosivi in attrezzature ed impianti di vario genere.

[EN] For delivery of hot water with very light chemical content in industrial applications.



STRUTTURA / BODY

A	Sottostrato / Tube	Liscio, nero, in gomma EPDM. EPDM rubber.
B	Inserti / Reinforcement	Tessili sintetici. High tensile synthetic textile.
C	Copertura / Cover	Liscia in gomma EPDM di colore nero resistente alla temperatura, all'abrasione, agli agenti atmosferici e ozono. Abrasion, heat, ozone and weather resistant, smooth EPDM rubber.
	Superficie / Surface	Liscia. Smooth.

mm	mm	bar	bar	bar	gr/mt	mm	m
5	10,5	20	60	-	82	50	50-100
5	11	20	60	-	93	50	50-100
6	12	20	60	-	102	60	50-100
7	13	20	60	-	120	70	50-100
8	16	20	60	-	175	80	50-100
10	18	20	60	-	220	100	50-100
13	21	20	60	-	320	130	50-100
19	28	20	60	-	440	190	50
25	35	20	60	-	650	250	50

FASCETTE E COLLARI STRINGITUBO CONSIGLIATE RECOMMENDED CLAMP/COLLAR

STF - Fascette a vite / Hose clamps with screw

SGT - Fascette pinzabili / Stepp less



i

NORME / NORMS: ISO 1307
 MARCATURA / MARKING:
 EUROCORD® HOT WATER 100°C - ISO 1307
 CONFEZIONAMENTO / BOX: IMBALLO IN POLIETILENE
 TRASPARENTE / PACKAGING IN TRANSPARENT
 POLYETHYLENE

°C

-40°C / +110°C
 -40°F / +230°F

RADIATOR



APPLICATION - ANWENDUNG - USO - APPLICATION

[EN] for conveying hot water mixed with anti-freeze liquids in cooling systems, automotive and stationary engines.

[DE] besonders geeignet als kühlerschlauch für kraftfahrzeuge und stationären motoren zur verwendung mit frostschutzmitteln

[ES] para el paso de agua caliente y líquido anticongelante en los motores, sector auto e industria

[FR] pour passage d'eau chaude et antigel dans les systemes de refroidissement des moteurs thermiques secteur automobile et industrie.



STRUCTURE - AUFBAU - ESTRUCTURA - STRUCTURE

[EN] **TUBE:** heat and anti-freeze liquids resistant EPDM rubber.

REINFORCEMENT: high tensile synthetic textile.

COVER: heat, ageing and weather resistant EPDM rubber.

SURFACE: corrugated.

[DE] **SEELE:** EPDM-gummi, hitze- und kühlmittelbeständig.

EINLAGE: hochzugfeste synthetische textileinlage.

DECKE: hitze-, alterungs-, witterungsbeständig, EPDM-gummi.

OBERFLÄCHE: gewellt.

[ES] **SUSTRATO:** caucho en EPDM, resistente a el líquido anticongelante y al calor.

REFUERZO: inserciones textiles con alta resistencia.

COBERTURA: caucho en EPDM resistente al calor, al envejecimiento y a los agentes atmosfericos.

SUPERFICIE: canalizado.

[FR] **TUBE:** caoutchouc EPDM resistant a la chaleur et antigel.renforcement.

INSERTION: textile haute tenacite.

REVETEMENT: caoutchouc EPDM, resistant a la chaleur, au vieillissement et aux agents atmospheriques.

SURFACE: ondulé.



mm	mm	bar	bar	bar	gr/mt	mm	mt
18	24	4	12	-	281	180	40
20	26	4	12	-	307	200	40
22	28	4	12	-	334	220	40
25	32	4	12	-	423	250	40
28	36	4	12	-	573	280	40
30	38	4	12	-	609	300	40
32	40	4	12	-	645	320	40
35	43	4	12	-	699	350	40
38	46	4	12	-	753	380	40
40	48	4	12	-	789	400	40
42	50	4	12	-	825	420	40
45	54	4	12	-	990	450	40
48	57	4	12	-	1095	480	40
50	60	4	12	-	1200	510	40
55	65	4	12	-	1346	550	40
60	70	4	12	-	1493	600	40
65	75	4	12	-	1700	650	40
70	81	4	12	-	1906	700	20



RECOMMENDED CLAMP/COLLAR - EMPFOHLENE KLAMMER/KRAGEN - ABRAZADERA/COLLAR RECOMENDADO - COLLIER/COLLIER RECOMMANDÉ

STF – Hose clamps with screw / STC – Hose clamps with bolt / SDB – dual bead clamp SAE type “F”



-40°C / +100°C with peak for s short time up to 125°C



NORMS: ISO 1307

MARKING: EUROCORD® RADIATOR HOT WATER 100°C (diam. mm)

CALORCONN 120



TUBE: EPDM rubber.

REINFORCEMENT: high tensile synthetic textile.

COVER: abrasion, heat, ozone and weather resistant, EPDM rubber.

APPLICATION: for delivery of hot water with very light chemical content in industrial applications

SURFACE: smooth with fabric impression.



SEELE: EPDM-gummi.

EINLAGE: hochzugfeste synthetische textileinlage.

DECKE: EPDM, abriebfest, hitze-, ozon- und witterungsbeständig, glatt.

ANWENDUNG: geeignet als druckschlauch im industrie- und automobilbereich für flüssige medien mit anteilen von leichten chemikalien.

oberfläche: stoffimpression



SUSTRATO: caucho en EPDM.

REFUERZO: inserciones con alta resistencia.

COBERTURA: caucho en EPDM, resistente a la abrasión, al calor, al ozono y a los agentes atmosféricos.

USO: para suministro de agua caliente también con contenidos químicos muy ligeros en la industria.

SUPERFICIE: con impresión de tela










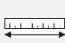
TUBE: caoutchouc EPDM.

REINFORCEMENT: insertion textile haute tenacite,

REVETEMENT: caoutchouc EPDM, resistant a l'abrasion, a la chaleur, a l'ozone et aux agents atmospheriques.

APPLICATION: pour refoulement d'eau chaude meme avec un additif chimique a faible concentration, dans l'industrie.

SURFACE: impression textile

							
mm	mm	bar	bar	bar	gr/mt	mm	mt
10	20	10	30	-	346	100	40
12	22	10	30	-	392	120	40
13	23	10	30	-	415	130	40
15	25	10	30	-	461	150	40
16	26	10	30	-	484	160	40
17	27	10	30	-	507	170	40
18	28	10	30	-	529	180	40
19	30	10	30	-	619	190	40
20	30	10	30	-	575	200	40
22	32	10	10	-	550	220	40
25	35	10	30	-	667	250	40
28	38	10	30	-	782	270	40
30	41	10	30	-	897	300	40
32	45	10	30	-	1162	320	40
35	48	10	30	-	1260	350	40
38	51	10	30	-	1329	380	40
40	54	10	30	-	1423	400	40
45	61	10	30	-	1864	450	40
50	68	10	30	-	2231	510	40
60	82	10	30	-	3443	600	40



-40°C / +125°C -40°F / +257°F

NORMS, NORMEN. NORMAS, NORMES: ISO 1307

MARKING / BESCHRIFTUNG / MARCATURA / MARQUAGE: EUROCORD® HOT WATER 120°C W.P. 10 BAR

KOVAZ s.r.o.

Nádražní 386, 533 51 Pardubice

tel: +420 466 330 500

E-mail: kovaz@kovaz.cz

Web: www.kovaz.cz

CALORCONN VAPOR 160



APPLICATION - ANWENDUNG - USO - APPLICATION

[EN] for general saturated steam services at a maximum working pressure of 6 bars (87 PSI).

[DE] für anwendungen mit sattdampf mit einem maximalen betriebsdruck von 6 bar (87 PSI).

[ES] paso de vapor saturado para uso industrial general a un ejercicio de presión maxima de 6 bares (87 PSI).

[FR] pour services generaux de vapeur saturee a une pression maximale de 6 bar (87 PSI)



STRUCTURE - AUFBAU - ESTRUCTURA - STRUCTURE

[EN] **TUBE:** EPDM rubber, resistant to saturated steam.

REINFORCEMENT: high tensile synthetic textile and antistatic copper wire.

COVER: abrasion, heat, steam, ozone and weather resistant, pin-pricked special synthetic rubber.

SURFACE: smooth with fabric impression.

[DE] **SEELE:** EPDM gummi, sattdampfbeständig.

EINLAGE: hochzugfeste synthetische textleinlage und antistatischer kupferdraht.

DECKE: abriebfest, dampf-, ozon- und witterungsbeständig, speziell geprickter synthetischer gummi.

OBERFLÄCHE: stoffimpression

[ES] **SUSTRATO:** caucho en EPDM resistente al vapor saturado

REFUERZO: inserciones textiles a alta tenacidad con hilo de cobre antiestatico

COBERTURA: caucho especial sintético microforado resistente al calor, al vapor, a la abrasión, al ozono y a los agentes atmosféricos

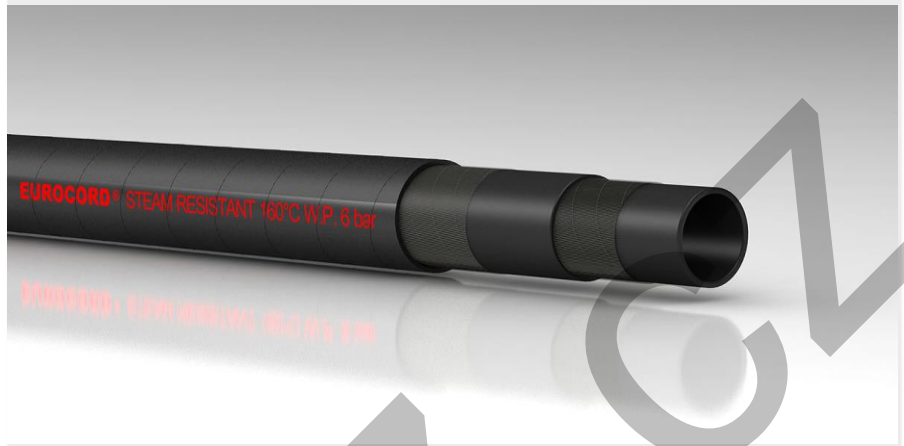
SUPERFICIE: con impresión de tela

[FR] **TUBE:** caoutchouc EPDM, resistant a la vapeur saturee.

RENFORCEMENT: insertion textile haute tenacite et fil de masse antistatique.

REVIEMENT: caoutchouc synthetique special micro-perfore, resistant a l'abrasion, a la chaleur, a la vapeur, a l'ozone et aux agents atmospheriques.

SURFACE: impression textile



⌀	⌀	⌚	⌚	⌘	Ⓜ	↷	Ⓜ
mm	mm	bar	bar	bar	gr/mt	mm	mt
12	23	6	60	-	320	127	40
15	26	6	60	-	387	150	40
18	30	6	60	-	485	180	40
19	31	6	60	-	511	190	40
25	37	6	60	-	604	254	40
30	45	6	60	-	958	300	40
32	46	6	60	-	914	320	40
35	50	6	60	-	1102	350	40
40	56	6	60	-	1339	400	40
45	64	6	60	-	1503	445	40
50	67	6	60	-	1638	508	40
60	82	6	60	-	1803	600	40



RECOMMENDED CLAMP/COLLAR - EMPFOHLENE KLAMMER/KRAGEN - ABRAZADERA/COLLAR RECOMENDADO - COLLIER/COLLIER RECOMMANDÉ

STF - Hose clamps with screw / STC – Hose clamp with collar – SGT – step less



-40°C / +165°C
-40°F / +329°F



NORME: ISO 1307

MARCATURA: EUROCORD® STEAM
RESISTANT 160°C W.P. 6 BAR

CALORCONN VAPOR 208



APPLICATION - ANWENDUNG - USO - APPLICATION

[EN] for saturated steam services at a maximum working pressure of 17 bars (247 psi) in chemical plants. Steel mill, refineries. Shipyards and all industries.

[DE] geeignet für anwendungen mit sattdampf mit max. 17 bar (247 psi) für chemieindustrie, stahlwerke, raffinerien, werften und allen industriebereichen.

[ES] vapor saturado a un ejercicio de presión máxima de 17 bares, 247 psi. usado en los astilleros, en las instalaciones químicas, en las refinerías etc.

[FR] pour la vapeur saturée avec une pression maximale de 17 bar (247 psi) dans l'industrie chimique, les aciéries, les raffineries, les chantiers navals etc.



STRUCTURE - AUFBAU - ESTRUCTURA - STRUCTURE

[EN] **TUBE:** EPDM rubber, resistant to saturated steam.

REINFORCEMENT: high tensile steel wire cords.

COVER: abrasion, heat, steam, oil, ozone and weather resistant. Pinpricked special synthetic rubber.

SURFACE: smooth with fabric impression.

[DE] **SEELE:** EPDM gummi, sattdampfbeständig.

EINLAGE: hochzugfeste stahlkordeinlage.

DECKE: abriebfest. hitze-, dampf-, öl-, ozon- und witterungsbeständig. speziell geprickter synthetischer gummi.

OBERFLÄCHE: stoffimpression.

[ES] **SUSTRATO:** caucho en EPDM resistente a el vapor saturado

REFUERZO: cuerdas de acero a alta tenacidad.

COBERTURA: caucho especial sintético, resistente al aceite, al calor, a la abrasión, al ozono y a los agentes atmosféricos.

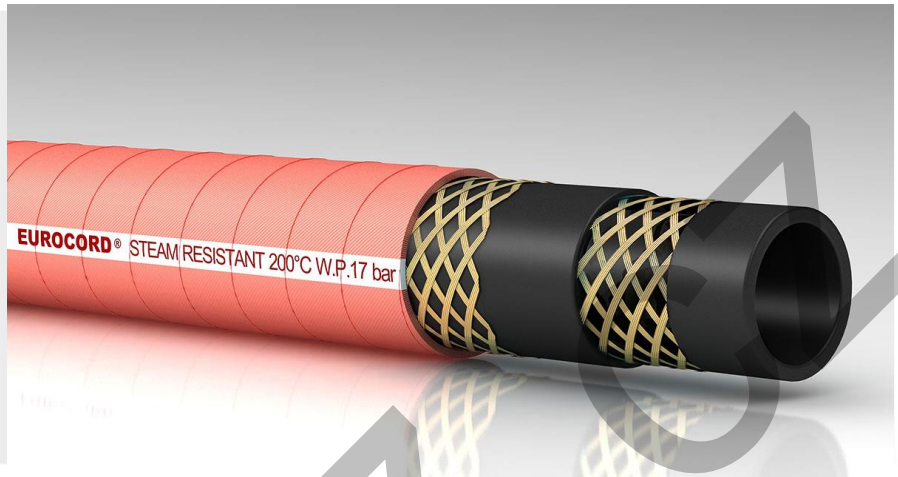
SUPERFICIE: con impresión de tela.

[FR] **TUBE:** caoutchouc EPDM résistant à la vapeur saturée.

REINFORCEMENT: nappes métalliques haute ténacité.

REVETEMENT: caoutchouc synthétique spécial micro-perforé. Résistant à l'abrasion, à la chaleur, à la vapeur, aux huiles, à l'ozone et aux agents atmosphériques.

SURFACE: impression textile



Ø	Ø	⌚	⚡	⌘	⚖	↷	📏
mm	mm	bar	bar	bar	gr/mt	mm	mt
10	21	17	170	-	450	180	40
13	25	17	170	-	651	156	40
19	32	17	170	-	730	228	40
25	38	17	170	-	926	305	40
32	46	17	170	-	1612	386	40
38	54	17	170	-	2812	456	40
51	67	17	170	-	2419	610	40



RECOMMENDED CLAMP/COLLAR - EMPFOHLENE KLAMMER/KRAGEN - ABRAZADERA/COLLAR RECOMENDADO - COLLIER/COLLIER RECOMMANDÉ

STF - Hose clamps with screw / STC – Hose clamp with collar



-40°C / +208°C
-40°F / +406°F



NORME: ISO 1307

MARCATURA: EUROCORD® STEAM
RESISTANT 200°C W.P. 17 BAR