

# AQUACONN L.N. 10



mm	mm	bar	bar	bar	gr/mt	mm	mt
5	10,5	10	30	-	92	50	100
8	15	10	30	-	173	80	100
10	16	10	30	-	190	100	100
10	17	10	30	-	204	100	100
12	17	10	30	-	186	120	100
13	19	10	30	-	210	130	100
15	21	10	30	-	236	150	50
16	23	10	30	-	297	160	50
19	26	10	30	-	344	190	50
20	30	10	30	-	540	200	50
22	30	10	30	-	460	220	50
25	33	10	30	-	530	250	50
25	35	10	30	-	700	250	50

MARKING / BESCHRIFTUNG / MARCATURA / MARQUAGE:  
EUROCORD®WATER RUBBER HOSE W.P. 10 BAR ISO 1307



**Tube:** natural and synthetic rubber.  
**Reinforcement:** high tensile synthetic textile.  
**Cover:** weather and abrasion resistant smooth synthetic rubber.  
**Application:** gardening and general water discharge services.  
**Surface:** smooth



**Seele:** natur-und synthetischer gummi.  
**Einlage:** hochzugfeste synthetische einlage.  
**Decke:** glatt, wetter-und abriebfester synthetischer gummi.  
**Anwendung:** für landwirtschaftliche bewässerung und beförderung von wasser.  
**Oberfläche:** glätten



**Sustrato:** caucho natural y sintético  
**Refuerzo:** inserciones textiles con alta resistencia.  
**Cobertura:** lisa en caucho sintético resistente a la abrasión y a los agentes atmosféricos.  
**Uso:** para el suministro de agua de uso standard para jardinería y para el sector de la construcción.  
**Superficie:** lisa



**Tube:** caoutchouc naturel et synthétique.  
**Renforcement:** insertion textile haute tenacité.  
**Revetement:** caoutchouc synthétique résistant à l'abrasion et aux agents atmosphériques.  
**Application:** refoulement d'eau pour l'arrosage, nettoyage etc.  
**Surface:** lisse

TEMPERATURE, TEMPERATUR, TEMPERATURA,  
TEMPERATURE: :-25°C / +70°C -13°F / +158°F

NORMS, NORMEN. NORMAS, NORMES: ISO 1307

**KOVAZ s.r.o.**

Nádražní 386, 533 51 Pardubice

tel: +420 466 330 500

E-mail: kovaz@kovaz.cz

Web: www.kovaz.cz



# PRESSCONN 10 BAR



## IMPIEGO / APPLICATIONS

[IT]  
Per mandata acqua, aria e fluidi inerti ove siano richieste caratteristiche di leggerezza e flessibilità. Impiegato in molti usi agricoli ed industriali.

[EN]  
For water, air and inert fluids delivery where it is necessary lightness and flexibility. Useful to agriculture and industrial sector.



## STRUTTURA / BODY

<b>A</b>	<b>Sottostrato / Tube</b>	Liscia in PVC di colore nero. Special synthetic PVC compound.
<b>B</b>	<b>Inseriti / Reinforcement</b>	Tessili sintetici. High tensile synthetic textile.
<b>C</b>	<b>Copertura / Cover</b>	Liscia in PVC di colore nero, resistente all'abrasione e agli agenti atmosferici. Abrasion and weather resistant special PVC compound.
	<b>Superficie / Surface</b>	Liscia. Smooth.

mm	mm	bar	bar	bar	gr/mt	mm	m
8	15	10	30	-	191	-	100
10	17	10	30	-	224	-	100
12	17	10	30	-	171	-	100
13	19	10	30	-	225	-	100
15	21	10	30	-	254	-	50
16	23	10	30	-	321	-	50
19	26	10	30	-	372	-	50
20	30	10	30	-	550	-	50
22	30	10	30	-	465	-	50
25	33	10	30	-	510	-	50
25	35	10	30	-	650	-	50
25	33	10	30	-	530	250	50
25	35	10	30	-	700	250	50



## FASCETTE E COLLARI STRINGITUBO CONSIGLIATE RECOMMENDED CLAMP/COLLAR

STF - Fascette a vite / Hose clamps with screw

SGT - Fascette pinzabili / Stepp less

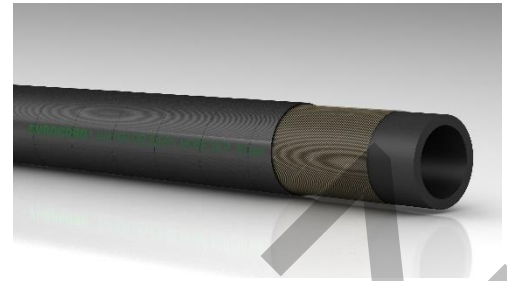


NORME / NORMS: ISO 1307  
MARCATURA / MARKING:  
PRESSCORD® WATER HOSE WP 10BAR 16.05



-10°C / +60°C  
+14°F / +140°F

# AQUACONN H.D. 10



mm	mm	bar	bar	bar	gr/mt	mm	mt
25	34	10	30	-	546	254	40
30	42	10	30	-	958	300	40
32	44	10	30	-	1002	320	40
35	48	10	30	-	1207	350	40
38	52	10	30	-	1395	380	40
40	54	10	30	-	1484	400	40
45	59	10	30	-	1528	450	40
50	64	10	30	-	1639	500	40
60	78	10	30	-	3579	600	40
80	103	10	30	-	4558	800	20/40
100	126	10	30	-	6225	1000	20/40

MARKING / BESCHRIFTUNG / MARCATURA / MARQUAGE: EUROCORD® WATER DELIVERY HOSE W.P. 10 BAR



-25°C / +70°C -13°F / +158°F

NORMS, NORMEN. NORMAS, NORMES: ISO 1307



**Tube:** natural and synthetic rubber.  
**Reinforcement:** high tensile synthetic textile.  
**Cover:** weather and ozone resistant synthetic rubber.  
**Application:** industrial and construction services, with medium pressure requirement.  
**Surface:** smooth with fabric impression



**Seele:** natur- und synthetischer gummi.  
**Einlage:** hochzugfeste synthetische einlage.  
**Decke:** wetter- und ozonbeständiger synthetischer gummi.  
**Anwendung:** zur verwendung in industrie und bau; mit mittleren druckanforderungen.  
**Oberfläche:** stoffimpression



**Sustrato:** caucho natural y sintético  
**Refuerzo:** inserciones textiles con alta resistencia.  
**Cobertura:** en caucho sintético resistente a la abrasión y a los agentes atmosféricos.  
**Uso:** para el suministro de agua de medio rendimiento para el sector de la construcción y industria.  
**Superficie:** con impresión de tela



**Tube:** caoutchouc naturel et synthétique.  
**Renforcement:** insertion textile haute tenacité.  
**Revetement:** caoutchouc synthétique résistant à l'abrasion et aux agents atmosphériques.  
**Application:** pour refoulement d'eau à pression moyenne dans l'industrie et construction.  
**Surface:** impression textile

KOVAZ s.r.o.

Nádražní 386, 533 51 Pardubice

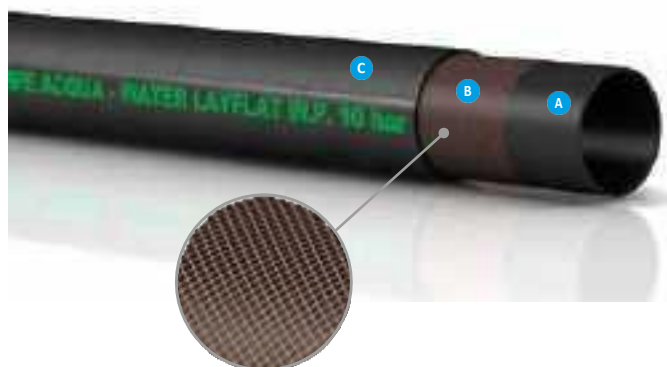
tel: +420 466 330 500

E-mail: kovaz@kovaz.cz

Web: www.kovaz.cz



# AQUACONN POMPE 10



✓ **Appiattibile.**  
Flattenable



## IMPIEGO / APPLICATIONS

[IT]  
Per mandata e scarico di acqua e fluidi non corrosivi. Normalmente utilizzato a corredo di pompe sommerse o convogliamento di acqua nei prosciugamenti di falda.  
Può essere appiattito e avvolto su aspi.

[EN]  
For water and non corrosive fluids delivery. Used in support to submersible pumps or to conveying water in groundwater. It could be flattened or wrapped.



## STRUTTURA / BODY

<b>A</b>	<b>Sottostrato / Tube</b>	Liscio in gomma SBR di colore nero. Natural and synthetic black rubber.
<b>B</b>	<b>Inseriti / Reinforcement</b>	Tessili sintetici. High tensile synthetic textile.
<b>C</b>	<b>Copertura / Cover</b>	Liscia in gomma SBR/EPDM di colore nero resistente all'abrasione e agli agenti atmosferici. Weather and abrasion resistant smooth synthetic rubber.
	<b>Superficie / Surface</b>	Liscia ad impressione tela. Smooth with fabric impression.

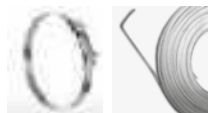
mm	mm	bar	bar	bar	gr/mt	mm	m
25	31	10	30	-	338	-	40
30	36	10	30	-	411	-	40
40	46	10	30	-	558	-	40
45	51	10	30	-	663	-	40
50	57	10	30	-	751	-	40
60	67	10	30	-	990	-	40
70	77	10	30	-	1081	-	40
75	85	10	30	-	1173	-	40
80	87	10	30	-	1308	-	20-40
90	97	10	30	-	1464	-	20-40
100	108	10	30	-	1660	-	20-40



## FASCETTE E COLLARI STRINGITUBO CONSIGLIATE RECOMMENDED CLAMP/COLLAR

STC - Fascette con bullone / Hose clamps with bolt

BANDI BLOCK - Coppia di serraggio / Tightening torque



NORME / NORMS: ISO 1307  
MARCATURA / MARKING:  
EUROCORD® WATER FLAT HOSE W.P. 10 BAR  
CONFEZIONAMENTO / BOX: IMBALLO IN POLIETILENE  
NERO / PACKAGING IN BLACK POLYETHYLENE



-25°C / +70°C  
-13°F / +158°F

# AQUACONN POMPE 20



## APPLICATION - ANWENDUNG - USO - APPLICATION

[EN] for discharge of water in agricultural and industrial applications..

[DE] zur verwendung in industrie und landwirtschaft.

[ES] para el suministro de agua en agricultura e industria

[FR] refoulement d'eau dans l'industrie et l'agriculture



## STRUCTURE - AUFBAU - ESTRUCTURA - STRUCTURE

[EN] **TUBE:** natural and synthetic rubber.

**REINFORCEMENT:** high tensile synthetic textile.

**COVER:** weather resistant synthetic rubber.

**SURFACE:** smooth with fabric impression.

[DE] **SEELE:** natur- und synthetischer gummi

**EINLAGE:** hochzugfeste synthetische einlage

**DECKE:** wetter- und abriebfester synthetischer gummi.

**OBERFLÄCHE:** stoffimpression

[ES] **SUSTRATO:** caucho natural y sintético.

**REFUERZO:** inserciones textiles con alta resistencia

**COBERTURA:** en caucho sintético resistente a los agentes atmosféricos.

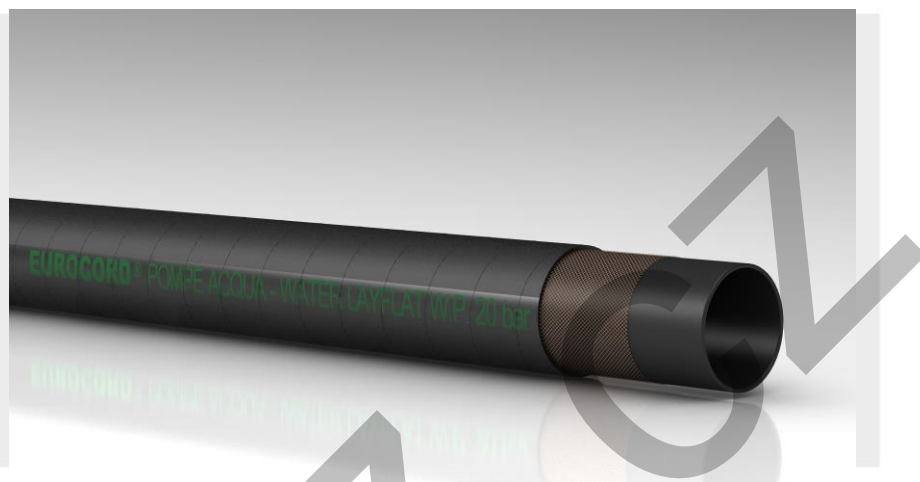
**SUPERFICIE:** con impresión de tela

[FR] **TUBE:** caoutchouc naturel et synthétique.

**REINFORCEMENT:** insertion textile haute tenacité

**RETEVEMENT:** caoutchouc synthétique résistant aux agents atmosphériques.

**SURFACE:** impression textile



mm	mm	bar	bar	bar	gr/mt	mm	mt
25	36	20	60	-	714	-	40
30	40	20	60	-	747	-	40
32	42	20	60	-	782	-	40
40	50	20	60	-	945	-	40
42	52	20	60	-	998	-	40
45	55	20	60	-	1053	-	40
48	58	20	60	-	1080	-	40
50	60	20	60	-	1100	-	40
60	69	20	60	-	1274	-	40
70	79	20	60	-	1650	-	40
75	84	20	60	-	1717	-	40
80	90	20	60	-	1796	-	20/40
90	102	20	60	-	2444	-	20
102	113	20	60	-	2538	-	20/40
120	131	20	60	-	2930	-	20
153	164	20	60	-	3672	-	20



## RECOMMENDED CLAMP/COLLAR - EMPFOHLENE KLAMMER/KRAGEN - ABRAZADERA/COLLAR RECOMENDADO - COLLIER/COLLIER RECOMMANDÉ

STF – hose clamp with screw / STC – hose clamp with bolt/ BANDI BLOCK – tightening torque



-25°C / +70°  
-13°F / +158°F



**NORMS:** ISO 1307

**MARKING:** EUROCORD® WATER FLAT HOSE W.P. 10 BAR

# FLATCONN PVC L



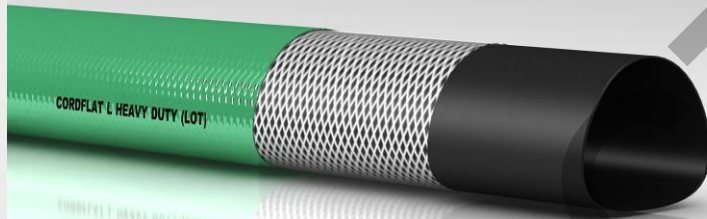
## APPLICATION - ANWENDUNG - USO - APPLICATION

[EN] for light duty discharge of water in agriculture and industry.

[DE] für leichte verwendungen zur beförderung von wasser/abwässern in landwirtschaften und industrien.

[ES] para suministro de uso ligero de agua en agricultura e industria

[FR] refoulement d'eau dans l'industrie et l'agriculture.



## STRUCTURE - AUFBAU - ESTRUCTURA - STRUCTURE

[EN] **Construction:** flexible pvc/nbr lining. High tensile synthetic textile.

**Cover:** light chemicals and weather resistant pvc outer cover.

[DE] **Konstruktion:** flexible pvc/nbr seele. Hochfestes synthetisches textiltgewebe.

**Decke:** witterungs- und leichte chemikalien beständige pvc decke.

[ES] **Construcción:** manguera plana en pvc/nbr para suministro. Inserciones textiles con alta resistencia.

**Cobertura:** externa en pvc, resistente a los agentes atmosféricos y a productos químicos ligeros.

[FR] **Construction:** tube lisse et flexible en pvc/nbr. **Insertion:** textile haute tenacite.

**Revetement:** surface lisse resistente aux agents atmospheriques et a la plupart des produits chimiques



## RECOMMENDED CLAMP/COLLAR - EMPFOHLENE KLAMMER/KRAGEN - ABRAZADERA/COLLAR RECOMENDADO - COLLIER/COLLIER RECOMMANDÉ

STC – hose clamp with bolt  
BANDI BLOCK – tightening  
torque



-5°C / +60°C  
+23°F / +140°F



**NORM.:** ISO 1307

mm	bar	bar	gr/mt	mt
25	5	15	170	100
32	5	15	200	100
38	5	14	240	100
40	5	13	250	100
45	5	13	260	100
50	5	12	270	100
55	5	12	320	100
60	5	12	340	100
63	5	12	360	100
70	4	9	400	100
76	4	9	430	100
80	4	9	450	100
90	4	9	530	100
100	3	8	620	100
150	2	6	1100	100

# FLATCONN PVC M



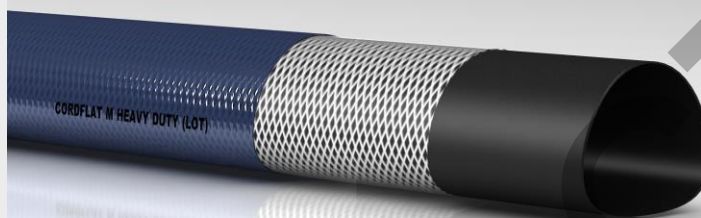
## APPLICATION - ANWENDUNG - USO - APPLICATION

[EN] for standard duty discharge of water in agriculture and industry.

[DE] zur beförderung von wasser/abwässern, leichte chemikalien und Verschiedene flüssigkeiten, in landwirtschaften und industrien.

[ES] para suministro de uso standard de agua, productos químicos y Otros líquidos en agricultura e industria

[FR] refoulement d'eau, des produits chimiques peu agressifs et d'autres liquides dans l'industrie et l'agriculture.



## STRUCTURE - AUFBAU - ESTRUCTURA - STRUCTURE

[EN] **Construction:** flexible pvc/nbr lining. High tensile synthetic textile.

**Cover:** light chemicals and weather resistant pvc outer cover.

[DE] **Konstruktion:** flexible pvc/nbr seele. Hochfestes synthetisches textiltgewebe.

**Decke:** witterungs- und leichte chemikalien beständige pvc decke.

[ES] **Construcción:** manguera plana en pvc/nbr para suministro. Inserciones textiles con alta resistencia.

**Cobertura:** externa en pvc, resistente a los agentes atmosféricos y a productos químicos ligeros.

[FR] **Construction:** tube lisse et flexible en pvc/nbr. **Insertion:** textile haute tenacite.

**Revetement:** surface lisse resistente aux agents atmospheriques et a la plupart des produits chimiques

mm	bar	bar	gr/mt	mt
32	8	20	220	50/100
38	7	18	260	50/100
40	7	18	280	50/100
45	7	18	310	50/100
50	7	18	360	50/100
60	6	16	430	50/100
63	6	16	440	50/100
70	6	16	470	50/100
76	6	16	520	50/100
80	6	16	560	50/100
90	6	14	640	50/100
100	4	14	760	50/100
150	3,5	9	1280	50/100
200	2,5	7	2000	50/100



## RECOMMENDED CLAMP/COLLAR - EMPFOHLENE KLAMMER/KRAGEN - ABRAZADERA/COLLAR RECOMENDADO - COLLIER/COLLIER RECOMMANDÉ

STC – hose clamp with bolt  
BANDI BLOCK – tightening  
torque



-5°C / +60°C  
+23°F / +140°F



**NORM.:** ISO 1307

# FLATCONN PVC P



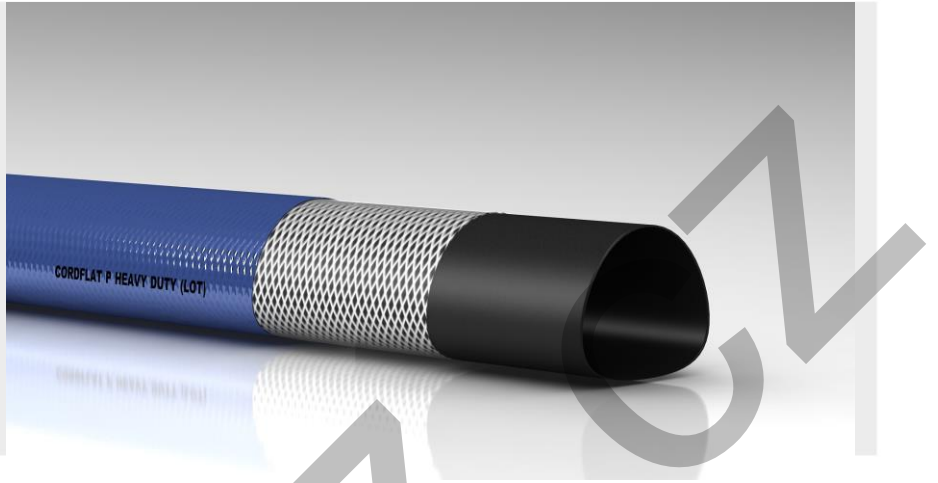
## APPLICATION - ANWENDUNG - USO - APPLICATION

[EN] for medium duty discharge of water, light chemicals and other liquids in agriculture and industry..

[DE] für mittelschwere verwendungen, zur beförderung von wasser/abwässern, Leichte chemikalien und verschiedene flüssigkeiten, in landwirtschaften und industrien.

[ES] para suministro de uso medio de agua, productos químicos y otros líquidos en agricultura e industria.

[FR] refoulement d'eau, des produits chimiques peu agressifs et d'autres liquides dans l'industrie et l'agriculture.refoulement d'eau, des produits chimiques peu agressifs et d'autres liquides dans l'industrie et l'agriculture.



## STRUCTURE - AUFBAU - ESTRUCTURA - STRUCTURE

[EN] **Construction:** flexible pvc/nbr lining. High tensile synthetic textile.

**Cover:** light chemicals and weather resistant pvc outer cover.

[DE] **Konstruktion:** flexible pvc/nbr seele. Hochfestes synthetisches textiltgewebe.

**Decke:** witterungs- und leichte chemikalien beständige pvc decke.

[ES] **Construcción:** manguera plana en pvc/nbr para suministro. Inserciones textiles con alta resistencia.

**Cobertura:** externa en pvc, resistente a los agentes atmosféricos y a productos químicos ligeros.

[FR] **Construction:** tube lisse et flexible en pvc/nbr. **Insertion:** textile haute tenacite.

**Revetement:** surface lisse resistente aux agents atmospheriques et a la plupart des produits chimiques

mm	bar	bar	gr/mt	mt
25	12	35	225	50/100
30	10	30	250	50/100
32	10	30	260	50/100
35	10	25	280	50/100
38	10	25	300	50/100
40	10	25	320	50/100
45	10	25	350	50/100
51	9	25	410	50/100
60	9	25	540	50/100
63	9	25	560	50/100
70	9	25	620	50/100
76	9	25	680	50/100
80	9	25	740	50/100
90	9	25	860	50/100
100	8	23	1050	50/100
125	6	18	1350	50/100
152	4	11	1750	50/100
200	2,5	8	2400	50/100



## RECOMMENDED CLAMP/COLLAR - EMPFOHLENE KLAMMER/KRAGEN - ABRAZADERA/COLLAR RECOMENDADO - COLLIER/COLLIER RECOMMANDÉ

STC – hose clamp with bolt  
BANDI BLOCK



-5°C / +60°C  
+23°F / +140°F



**NORM.:** ISO 1307



# FLATCONN PVC I



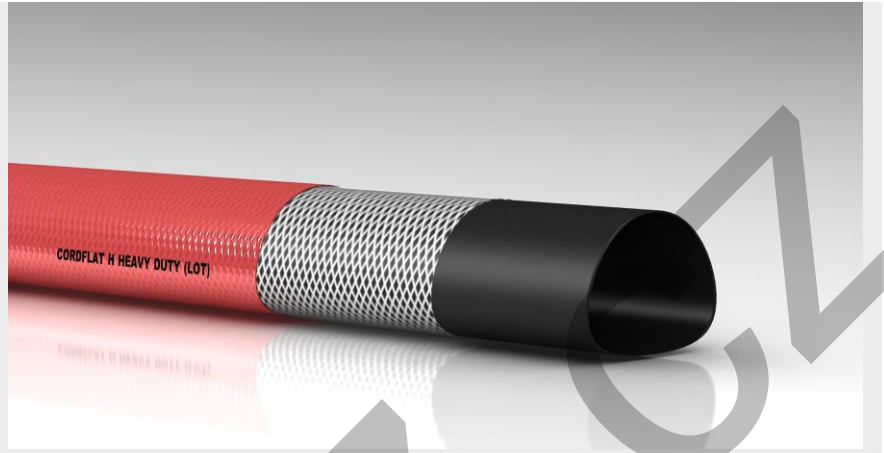
## APPLICATION - ANWENDUNG - USO - APPLICATION

[EN] for heavy duty discharge of water, light chemicals and other liquids in agriculture and industry.

[DE] für schwere verwendungen, zur beförderung von wasser/abwässern, leichte chemikalien Und verschiedene flüssigkeiten, in landwirtschaften und industrien

[ES] para suministro de uso pesado de agua, productos químicos y otros líquidos en agricultura e industria.

[FR] : refoulement d'eau, des produits chimiques peu agressifs et d'autres liquides dans l'industrie et l'agriculture



## STRUCTURE - AUFBAU - ESTRUCTURA - STRUCTURE

[EN] **Construction:** flexible pvc/nbr lining. High tensile synthetic textile. **Cover:** light chemicals and weather resistant pvc outer cover.

[DE] **Konstruktion:** flexible pvc/nbr seele. Hochfestes synthetisches textiltgewebe.

**Decke:** witterungs - und leichte chemikalien beständige pvc decke.

[ES] **Construcción:** manguera plana en pvc/nbr para suministro. Inserciones textiles con alta resistencia. **Cobertura:** externa en pvc, resistente a los agentes

[FR] **Construction:** tube lisse et flexible en pvc/nbr. Insertion textile haute tenacite.

**Revetement:** surface lisse resistente a l'abrasion, aux agents atmospheriques et a la plupart des produits chimiques.

mm	gr/mt	bar	bar	mt
38	450	16	48	50/100
40	490	16	48	50/100
45	520	16	48	50/100
51	600	16	48	50/100
63	840	16	48	50/100
76	960	13	33	50/100
80	1020	13	33	50/100
90	1150	13	33	50/100
100	1400	13	33	50/100
152	2750	7	21	50/100
200	3500	5	15	50/100



## RECOMMENDED CLAMP/COLLAR - EMPFOHLENE KLAMMER/KRAGEN - ABRAZADERA/COLLAR RECOMENDADO - COLLIER/COLLIER RECOMMANDÉ

STC - Hose clamps with bolt  
BANDI BLOCK – tightening  
torque



-5°C / +60°C  
+23°F / +140°F



**NORM.:** ISO 1307

# AQUACONN SP 10



## APPLICATION - ANWENDUNG - USO - APPLICATION

[EN] water suction and discharge in industrial and construction services.

[DE] saug & druckschlauch zur verwendung in industrie und baubranche.

[ES] para el suministro y aspiracion de agua para el sector de la construcción e industria

[FR] pour aspiration et refoulement d'eau dans l'industrie et construction.l'agriculture



## STRUCTURE - AUFBAU - ESTRUCTURA - STRUCTURE

[EN] **TUBE:** natural and synthetic rubber.

**REINFORCEMENT:** high tensile synthetic textile and steel helix wire.

**COVER:** abrasion and weather resistant synthetic rubber.

**SURFACE:** smooth with fabric impression.

[DE] **SEELE:** natur- und synthetischer kautschuk.

**EINLAGE:** hochzugfeste synthetische einlage mit stahldrahteinlage.

**DECKE:** wetter- und abriebfester syntethischer gummi.

**OBERFLÄCHE:** stoffimpression

[ES] **SUSTRATO:** caucho natural y sintético.

**REFUERZO:** inserciones textiles con alta resistencia con espiral en acero.

**COBERTURA:** en caucho sintético resistente a los agentes atmosféricos.

**SUPERFICIE:** con impresión de tela

[FR] **TUBE:** caoutchouc naturel et synthétique.

**RENFORCEMENT:** insertion textile haute tenacité et spirale en acier noyee

**RETEMENT:** caoutchouc synthétique résistant a l'abrasion et aux agents atmosphériques.

**SURFACE:** impression textile

mm	mm	bar	bar	bar	gr/mt	mm	mt
19	29	10	30	0,8	575	152	40
25	36	10	30	0,8	741	200	40
30	41	10	30	0,8	909	240	40
32	43	10	30	0,8	961	256	40
35	46	10	30	0,8	1038	280	40
38	49	10	30	0,8	1240	304	40
40	51	10	30	0,8	1337	320	40
42	52	10	30	0,8	1380	336	40
45	57	10	30	0,8	1490	360	40
50	63	10	30	0,8	1745	408	40
60	73	10	30	0,8	2156	480	40
63	76	10	30	0,8	2325	504	40
70	84	10	30	0,8	2741	560	40
76	90	10	30	0,8	2963	608	40
80	94	10	30	0,8	3099	640	20/40
90	102	10	30	0,8	4238	720	20/40
100	114	10	30	0,8	4186	816	20
102	114	10	30	0,8	4186	816	20/40
110	126	10	30	0,8	4660	880	20
120	138	10	30	0,8	5981	960	20
127	144	10	30	0,8	5418	1016	20
150	172	10	30	0,8	8550	1216	20



## RECOMMENDED CLAMP/COLLAR - EMPFOHLENE KLAMMER/KRAGEN - ABRAZADERA/COLLAR RECOMENDADO - COLLIER/COLLIER RECOMMANDÉ

STF – hose clamp with screw / STC – hose clamp with bolt



-25°C / +70°  
-13°F / +158°F



**NORMS:** ISO 1307

**MARKING:** EUROCORD® WATER SUCTION/DELIVERY HOSE W.P. 10 BAR



# AQUACONN ONDULATO SPM

✓ **Disponibile in pezzature d'impiego.**  
*Available in different sizes.*

✓ **Manicotti lisci alle estremità.**  
*With smooth cuff-ends.*



## IMPIEGO / APPLICATIONS

[IT]

Idoneo all'aspirazione e mandata di acqua e fluidi non corrosivi. Prodotto nelle specifiche pezzature d'impiego con manicotti lisci alle estremità per facilitarne il montaggio. Particolarmente indicato per svariati usi agricoli ed industriali.

[EN]

For water and non corrosive fluids suction and delivery. Produced in various sizes with smooth cuffs ends, to help the installation. Normally used in agricultural and industrial uses.



## STRUTTURA / BODY

<b>A</b>	<b>Sottostrato / Tube</b>	Gomma SBR di colore nero. <i>Natural and synthetic black rubber.</i>
<b>B</b>	<b>Inseri / Reinforcement</b>	Tessili sintetici e spirale metallica incorporata. <i>High tensile synthetic textile and steel helix wire.</i>
<b>C</b>	<b>Copertura / Cover</b>	Gomma SBR resistente all'ozono e agli agenti atmosferici. <i>Weather and abrasion resistant smooth synthetic rubber.</i>
	<b>Superficie / Surface</b>	Ondulata ad impressione tela con manicotti all'estremità. <i>Corrugated with fabric impression.</i>

		CUFF LENGTH						
mm	mm	mm	bar	bar	bar	gr/mt	mm	m
60	5	100	5	15	0,6	1645	180	2
76	5,5	100	5	15	0,6	2050	218	3
80	5	100	5	15	0,6	2236	240	2-3-6
102	7	120	5	15	0,6	3091	500	2-3-4-6
110	7	120	5	15	0,6	3633	550	2-3-5
120	7	120	5	15	0,6	4193	700	2-3-6
127	7	120	5	15	0,6	4397	750	2-3
133	7	80	5	9	0,6	4944	800	2/3
152	8	150	5	15	0,6	5976	950	2-3-4-6
203	9	180	3	9	0,6	9674	1200	2-3
254	9	200	3	9	0,6	11750	1500	2/3



## FASCETTE E COLLARI STRINGITUBO CONSIGLIATE RECOMMENDED CLAMP/COLLAR

STC - Fascette con bullone / Hose clamps with bolt

BANDI BLOCK - Coppia di serraggio / Tightening torque



NORME / NORMS: ISO 1307  
MARCATURA / MARKING:  
EUROCORD® ONDULATO SP W.P. 5 BAR  
CONFEZIONAMENTO / BOX: IMBALLO IN POLIETILENE  
NERO / PACKAGING IN BLACK POLYETHYLENE



-25°C / +70°C  
-13°F / +158°F

# AQUACONN AGRISTEEL P.L. BLACK



## APPLICATION - ANWENDUNG - USO - APPLICATION

[EN] drainage systems, shipbuilding and suction pumps.

[DE] Entwässerungssysteme, Schiffbau- und Saugpumpen

[ES] sistemas de drenaje, construcción naval y bombas de succión

[FR] pour les systèmes de drainage, la construction navale et les pompes d'aspiration



## STRUCTURE - AUFBAU - ESTRUCTURA - STRUCTURE

[EN] **Construction:** Pvc universal flexible hose with steel spiral wire

**Cover:** crushing, abrasion and weather resistant, smooth outside.

[DE] **Konstruktion:** stabiler, hochflexibler, transparenter, glatter und toxisch frei, plastifizierter pvc, Verstärkungsspirale aus schlag- und druckfest-galvanisierte stahldrahtspirale.

**Decke:** äusserst strapazierfähige, druck- und abriebfeste, witterungs beständige glatte aussendecke.

[ES] **Construcción:** manguera lisa, ligera y muy flexible en pvc transparente. Espiral de refuerzo en acero cincado anti choque y antideformante.

**Cobertura:** externa lisa, resistente a cargas, abrasión y agentes atmosféricos

[FR] **Construction :** tuyau lisse transparent et flexible en pvc souple non toxique. Spirale de renfort en acier galvanise. **Revetement:** surface lisse resistente a l'abrasion, les agents atmospheriques ecrasement et la plupart des produits chimiques.

mm	mm	gr/mt	bar	bar	mm	m
12	3,0	180	7	0,85	25	60
13	3,0	190	6	0,85	27	60
14	3,0	200	6	0,85	30	60
16	3,1	225	6	0,85	35	60
18	3,1	280	6	0,85	40	60
20	3,1	340	5	0,85	50	60
22	3,2	370	5	0,85	55	60
25	3,2	510	5	0,85	60	60
30	3,5	600	4	0,85	70	60
32	3,9	650	4	0,85	75	60
35	4,2	730	4	0,85	80	30
38	4,4	800	4	0,85	90	30
40	4,5	870	3	0,85	95	30
45	5,1	1100	3	0,8	105	30
50	5,1	1200	3	0,8	125	30
60	6,5	1800	2,5	0,7	135	30



## RECOMMENDED CLAMP/COLLAR - EMPFOHLENE KLAMMER/KRAGEN - ABRAZADERA/COLLAR RECOMENDADO - COLLIER/COLLIER RECOMMANDÉ

STC - Hose clamps with bolt  
Torque  
STF - Hose clamps with screw  
SGT - Stepp less



-5°C / +60°C  
+23°F / +140°F



**NORM.:** ISO 1307

# AQUACONN HEAVY DUTY WATER/SUCTION DELIVERY



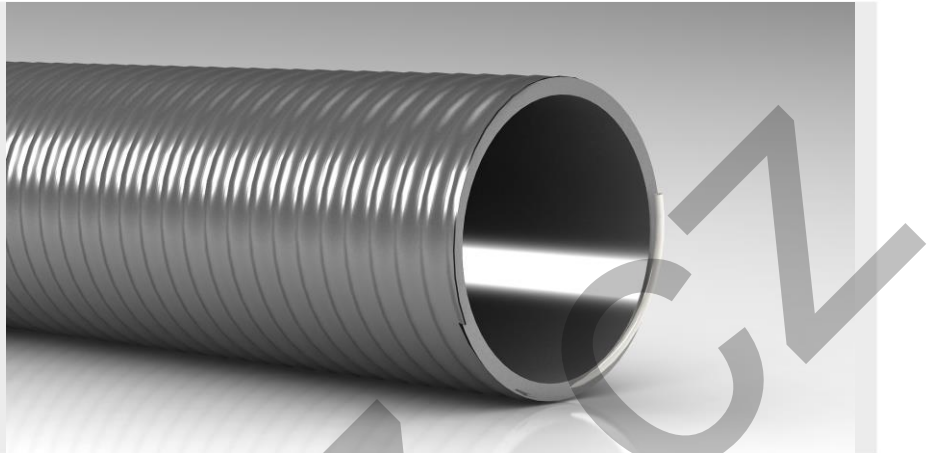
## APPLICATION - ANWENDUNG - USO - APPLICATION

[EN] for heavy-duty suction and delivery of water, salt water, light chemicals, liquids etc. In agricultural, industrial applications and constructions.

[DE] für schwereanwendungen zur be- und entladen von wasser, salzwasser, leichte chemikalien; for landwirtschaft, industrien, bauwerke und haushalt.

[ES] manguera de alto rendimiento para irrigacion, aspiración y suministro de aguas, varios productos químicos ligeros, líquidos. de uso doméstico, para el sector de la construcción., industria etc.

[FR] manguera de alto rendimiento para irrigacion, aspiración y suministro de aguas, varios productos químicos ligeros, líquidos. de uso doméstico, para el sector de la construcción., industria etc.



## STRUCTURE - AUFBAU - ESTRUCTURA - STRUCTURE

[EN] **Construction:** strong, flexible and smooth plasticized pvc. Shock resistant pvc spiral.

**Cover:** crushing, chemical agents, abrasion and weather resistant, light corrugated outside..

[DE] **Konstruktion:** stabiler, hochflexibler, glatter, plastifizierter pvc. Mit verstärkungsspirale aus schlag- und druckfestem pvc.

**Decke:** äusserst strapazierfähig und biegsam, druck- und abriebfest, uv- und witterungs- und Chemikalienbeständig, leicht gewellte aussendecke

[ES] **Construcción:** manguera lisa, ligera y flexible en pvc. Espiral de refuerzo en pvc rígido anti choque y antideformante.

**Cobertura:** manguera lisa, ligera y flexible en pvc. espiral de refuerzo en pvc rígido anti choque y antideformante.

[FR] **Construction:** tuyau lisse et flexible en pvc souple. Spire en pvc rigide antichoc.

**Revetement:** surface semi-ondulée resistente a l'abrasion, les agents atmosphériques, ecrasement et la plupart des produits chimiques.

mm	mm	bar	gr/mt	bar	mm	mt
20	4,6	0,95	415	9	114	50
25	4,6	0,95	555	8	150	50
30	4,8	0,95	630	8	180	50
32	4,8	0,95	680	8	192	50
35	5,0	0,95	730	8	210	50
38	5,0	0,95	775	7	228	50
40	5,0	0,95	825	7	240	50
45	5,1	0,95	970	7	270	50
50	5,6	0,95	1165	7	300	50
60	5,9	0,95	1550	7	360	50
70	6,1	0,95	1845	6	420	50
75	6,2	0,95	1940	6	450	50
80	6,4	0,95	2135	6	480	50
90	6,6	0,95	2425	6	540	25
100	7,2	0,95	3200	5	600	25
110	7,8	0,95	3590	5	660	25
120	7,9	0,9	3880	5	720	25
125	8,3	0,9	4075	5	750	25
150	9,8	0,9	6110	4	900	25
200	12,0	0,9	8730	3	1200	25



## RECOMMENDED CLAMP/COLLAR - EMPFOHLENE KLAMMER/KRAGEN - ABRAZADERA/COLLAR RECOMENDADO - COLLIER/COLLIER RECOMMANDÉ

STC - Hose clamps with screw  
BANDI BLOCK - tightening  
torque



-5°C / +60°C  
+23°F / +140°F



NORM.: ISO 1307

# AQUACONN LIQUIDI S.E.



## APPLICATION - ANWENDUNG - USO - APPLICATION

[EN] for medium duty suction and delivery of water, salt water, light chemicals, liquids etc. In agricultural, industrial applications constructions, sewer purging, sludge, slurries, waste matter, sand and gravel, etc. Especially for use in cold climates.

[DE] für leichte anwendungen zur be- und entladen von wasser, salzwasser, leichte chemikalien, abrasiven medien usw; für landwirtschaft, industrien, bauwerke, im haushalt und kanalisation, speziell zur ver wendung in kalten gebieten..

[ES] manguera para empleo standard de aspiración y suministro de aguas, productos químicos ligeros, líquidos. De uso doméstico, para sector de la construcción, industria de purga de aguas negras, agricultura, sólidos abrasivos, especialmente para empleo en climas fríos

[FR] refoulement d'eau, des produits chimiques peu agressifs et d'autres liquides dans l'industrie et l'agriculture. refoulement d'eau, des produits chimiques peu agressifs et d'autres liquides dans l'industrie et l'agriculture.



## STRUCTURE - AUFBAU - ESTRUCTURA - STRUCTURE

[EN] **Construction:** strong, flexible and smooth special superelastic material. Shock resistant pvc spiral.

**Cover:** crushing, chemical agents, abrasion and weather resistant, corrugated sliding outside

[DE] **Konstruktion:** stabiler, hochelexibler, glatter, alterresistenter, super elastischer, plastifizierter pvc mit verstärkungsspirale aus schlag- und druckfestem pvc.

**Decke:** äusserst strapazierfähig und biegsam, druck- und abriebfest, witterungs- und chemikalienbeständig, gewellt gleitend aussen

[ES] **Construcción:** manguera lisa, ligera y flexible en pvc espiral de refuerzo en pvc rígido anti choque y antideformante.

**Cobertura:** externa ondulada, corrediza, resistente a carga, abrasión y agentes atmosféricos y a varios productos químicos.

[FR] **Construction:** tuyau lisse et flexible en matiere speciale superélastic. Spire en pvc rigide antichoc.

**Revetement:** surface ondulee, glissante, resistente a l'abrasion, aux agents atmospheriques, ecrasement et la plupart des produits chimiques.



## RECOMMENDED CLAMP/COLLAR - EMPFOHLENE KLAMMER/KRAGEN - ABRAZADERA/COLLAR RECOMENDADO - COLLIER/COLLIER RECOMMANDÉ

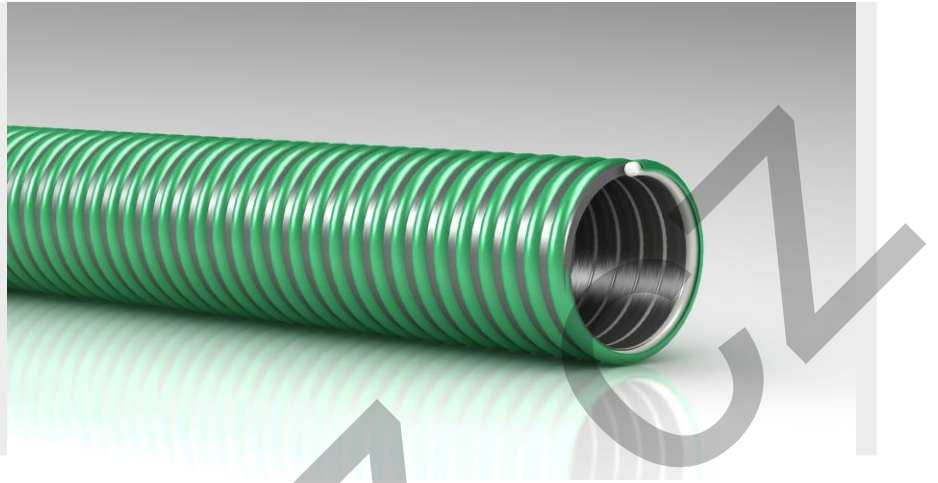
STF— hose clamp with screw



-20°C / +50°C  
-4°F / +122°F



NORM.: ISO 1307



mm	bar	bar	bar	gr/mt	bar	mt
20	4,0	6,0	0,9	370	0,9	50
25	4,0	6,0	0,9	440	0,9	50
30	4,2	5,5	0,9	540	0,9	50
32	4,2	5,5	0,9	600	0,9	50
35	4,2	5,5	0,9	630	0,9	50
38	4,2	4,5	0,9	700	0,9	50
40	4,2	4,5	0,9	750	0,9	50
45	4,4	4,5	0,9	860	0,9	50
50	4,6	4,5	0,9	1010	0,9	50
60	5,0	4,0	0,9	1250	0,9	50
70	5,2	3,5	0,8	1580	0,8	50
75	5,4	3,5	0,8	1700	0,8	50
80	5,6	3,5	0,8	1830	0,8	50
90	5,7	3,5	0,8	2070	0,8	25
100	6,1	3,0	0,8	2600	0,8	25
110	6,3	3,0	0,8	3100	0,8	25
120	6,6	3,0	0,8	3450	0,8	25
125	6,7	3,0	0,8	3600	0,8	25
150	8,0	3,0	0,8	4800	0,8	25

# AQUACONN SUPERIOR S.E. HD -40°C



## APPLICATION - ANWENDUNG - USO - APPLICATION

[EN] for medium duty suction and delivery of water, salt water, light chemicals, liquids etc. In agricultural, industrial applications constructions, sewer purging, sludge, slurries, waste matter, sand and gravel, etc. Especially for use in cold climates.

[DE] für leichte anwendungen zur be- und entladen von wasser, salzwasser, leichte chemikalien, abrasiven medien usw; für landwirtschaft, industrien, bauwerke, im haushalt und kanalisation, speziell zur ver wendung in kalten gebieten.

[ES] manguera para empleo standard de aspiración y suministro de aguas, productos químicos ligeros, líquidos. De uso doméstico, para sector de la construcción, industria de purga de aguas negras, agricultura, sólidos abrasivos, especialmente para empleo en climas fríos.

[FR] aspiration et refoulement d'eau pure, salee, chargee des solutions chimiques legeres, sable, gravier, des eaux chargees etc. En usages peu severes dans l'agriculture, industrie et construction. en particulier dans l'usage des climats froids..



## STRUCTURE - AUFBAU - ESTRUCTURA - STRUCTURE

[EN] **Construction:** strong, flexible and smooth special superelastic material. Shock resistant pvc spiral. **Cover:** crushing, chemical agents, abrasion and weather resistant, corrugated sliding outside.

[DE] **Konstruktion:** stabiler, hochelexibler, glatter, oltereresistenter, super elastischer, plastifizierter pvc mit verstärkungsspirale aus schlag- und druckfestem pvc.

**Decke:** äusserst strapazierfähig und biegsam, druck- und abriebfest, witterungs- und chemikalienbeständig, gewellte gleitend aussen

[ES] **Construcción:** manguera lisa, ligera y flexible en pvc espiral de refuerzo en pvc rígido anti choque y antideformante. **Cobertura:** externa ondulada, corrediza, resistente a carga, abrasión y agentes atmosféricos y a varios productos químicos.

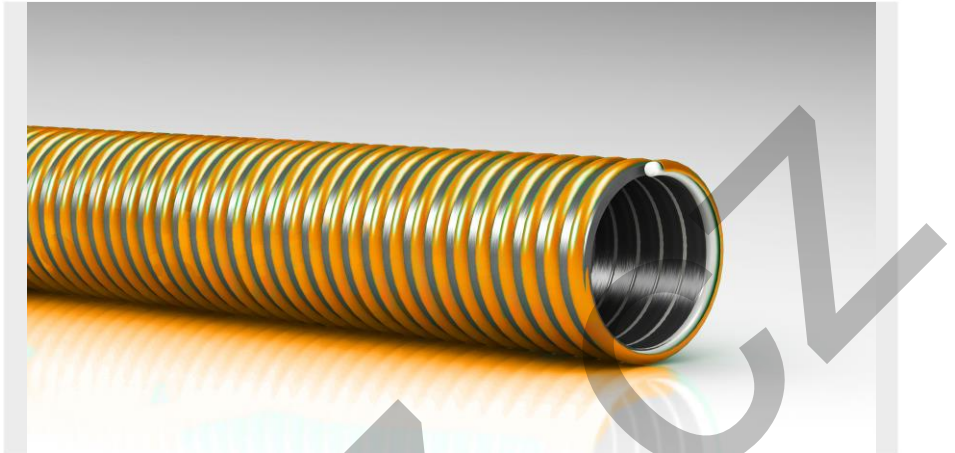
[FR] **Construction:** tuyau lisse et flexible en matiere speciale superelastic. Spire en pvc rigide antichoc.

**Revetement:** surface ondulee, glissante,„resistante a l'abrasion, aux agents atmospheriques, ecrasement et la plupart des produits chimiques.l'abrasion.menuiserie.



## RECOMMENDED CLAMP/COLLAR - EMPFOHLENE KLAMMER/KRAGEN - ABRAZADERA/COLLAR RECOMENDADO - COLLIER/COLLIER RECOMMANDÉ

STF - Hose clamps with screw



mm	bar	gr/mt	bar	mm	mt
19	0,9	360	16	65	50
25	0,9	480	16	80	50
30	0,9	560	14	90	50
32	0,9	580	13	95	50
35	0,9	640	12	105	50
38	0,9	670	12	115	50
40	0,9	700	11	120	50
45	0,9	870	11	140	50
51	0,9	975	11	155	50
55	0,9	1000	11	160	50
60	0,9	1250	11	185	50
63	0,9	1360	10	195	50
70	0,8	1580	8	220	50
76	0,8	1700	8	240	50
80	0,8	1800	8	250	30
90	0,8	2100	7	290	30
102	0,8	2600	7	320	30
110	0,8	2900	7	380	30
127	0,7	3860	6	500	30
152	0,7	5100	6	600	30
203	0,6	7850	4	800	10



-40°C / +50°C  
-4°F / +122°F



NORM.: ISO 1307

# POOLCONN IDROS SPA



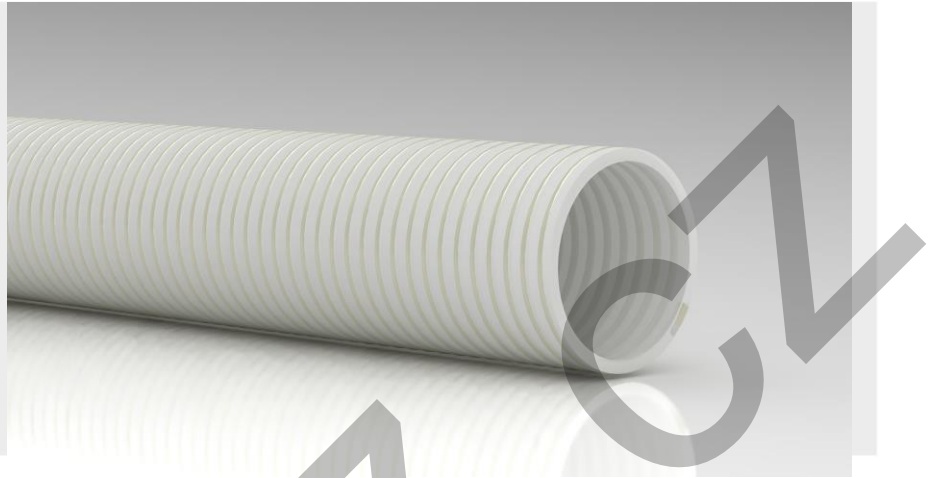
## APPLICATION - ANWENDUNG - USO - APPLICATION

[EN] for high pressure passage of warm water in swimming pools, jacuzzis etc.

[DE] besonders geeignet zum be- und entladen von heisswasser in schwimmbädern und whirlpools

[ES] para limpiezas de las piscinas

[FR] pour le transport haute pression d'eau chaude dans les spa, jacuzzi, plomberie d'urgence, Adduction d'eau, alimentation, filtration de piscines



## STRUCTURE - AUFBAU - ESTRUCTURA - STRUCTURE

[EN] **Construction:** strong, flexible and smooth white plasticized pvc. Shock resistant white pvc spiral.

**Cover:** crushing, abrasion and weather resistant, smooth white pvc outside (calibrated diameters highly recommended for sticking with pvc fittings).

[DE] **Konstruktion:** stabiler, hochflexibler, innen glatter, weiss plastifizierter pvc. Mit verstärkungsspirale aus schlag- und druckfestem pvc (ausserfläche mit germinen ausendurchmessertoleranzen)

**Decke:** äusserst strapazierfähig und biegsam, druck- und abriebfest, uv- und witterungsbeständig

[ES] **Construcción:** manguera lisa en pvc flexible muy ligera y flotador con espiral rígida

**Cobertura:** en pvc con alta resistencia en aplicaciones de aspiración

[FR] **Construction:** tuyau blanc lisse et flexible en pvc souple. Spire en pvc blanc rigide antichoc.

**Revetement:** surface lisse resistente a l'abrasion, les agents atmospheriques, ecrasement (recommande pour collage avec des raccords pvc grace a sa surface calibre).

mm	mm	bar	gr/mt	bar	mm	mt
15	2,6	0,7	180	10	60	50
20	2,75	0,7	250	9	80	50
28	2,0	0,7	280	9	120	50
32	4,0	0,7	600	10	130	50
40	4,0	0,7	730	9	160	50
42	4,0	0,7	720	8	165	50
55	4,0	0,7	930	5	220	50



## RECOMMENDED CLAMP/COLLAR - EMPFOHLENE KLAMMER/KRAGEN - ABRAZADERA/COLLAR RECOMENDADO - COLLIER/COLLIER RECOMMANDÉ

-



-5°C / +60°C  
+23°F / +140°F



NORM.: ISO 1307