

# FLATCONN PVC I



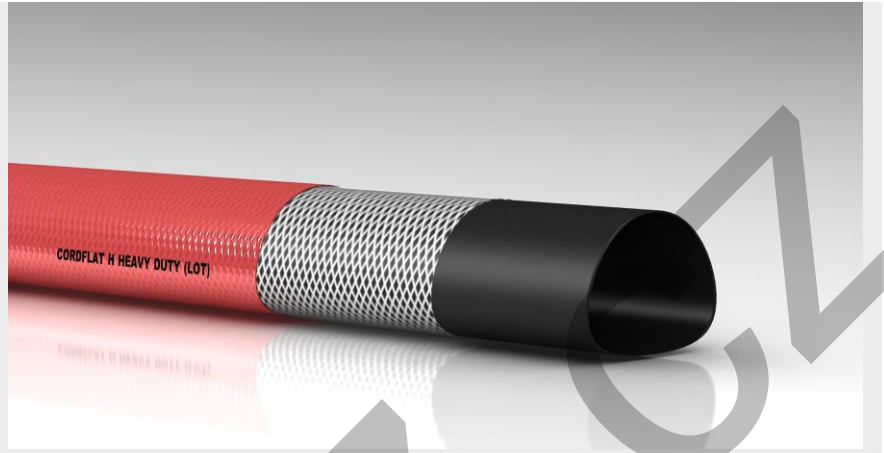
## APPLICATION - ANWENDUNG - USO - APPLICATION

[EN] for heavy duty discharge of water, light chemicals and other liquids in agriculture and industry.

[DE] für schwere verwendungen, zur beförderung von wasser/abwässern, leichte chemikalien Und verschiedene flüssigkeiten, in landwirtschaften und industrien

[ES] para suministro de uso pesado de agua, productos químicos y otros líquidos en agricultura e industria.

[FR] : refoulement d'eau, des produits chimiques peu agressifs et d'autres liquides dans l'industrie et l'agriculture



## STRUCTURE - AUFBAU - ESTRUCTURA - STRUCTURE

[EN] **Construction:** flexible pvc/nbr lining. High tensile synthetic textile. **Cover:** light chemicals and weather resistant pvc outer cover.

[DE] **Konstruktion:** flexible pvc/nbr seele. Hochfestes synthetisches textiltgewebe.

**Decke:** witterungs - und leichte chemikalien beständige pvc decke.

[ES] **Construcción:** manguera plana en pvc/nbr para suministro. Inserciones textiles con alta resistencia. **Cobertura:** externa en pvc, resistente a los agentes

[FR] **Construction:** tube lisse et flexible en pvc/nbr. Insertion textile haute tenacite.

**Revetement:** surface lisse resistente a l'abrasion, aux agents atmospheriques et a la plupart des produits chimiques.

mm	gr/mt	bar	bar	mt
38	450	16	48	50/100
40	490	16	48	50/100
45	520	16	48	50/100
51	600	16	48	50/100
63	840	16	48	50/100
76	960	13	33	50/100
80	1020	13	33	50/100
90	1150	13	33	50/100
100	1400	13	33	50/100
152	2750	7	21	50/100
200	3500	5	15	50/100



## RECOMMENDED CLAMP/COLLAR - EMPFOHLENE KLAMMER/KRAGEN - ABRAZADERA/COLLAR RECOMENDADO - COLLIER/COLLIER RECOMMANDÉ

STC - Hose clamps with bolt  
BANDI BLOCK – tightening  
torque



-5°C / +60°C  
+23°F / +140°F



**NORM.:** ISO 1307