

THERMOCONN NEOPRENE 150°C 2S



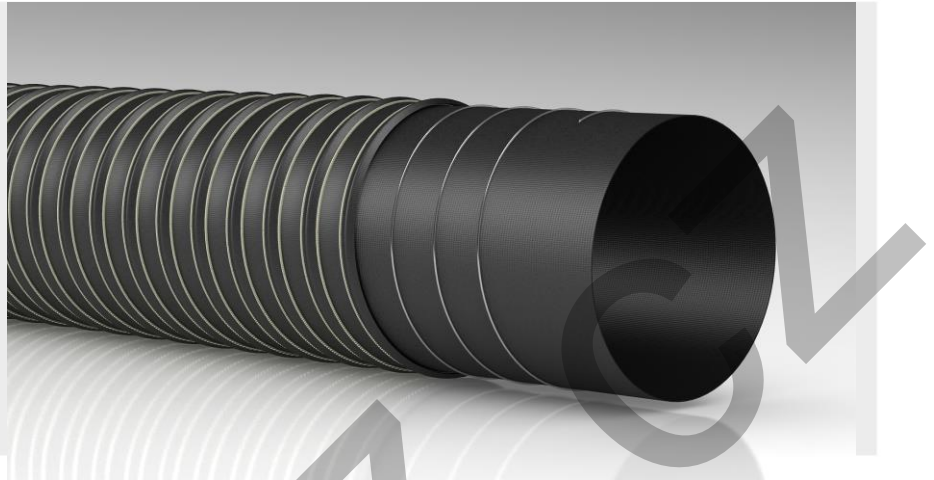
APPLICATION - ANWENDUNG - USO - APPLICATION

[EN] for suction and the industrial ventilation.

[DE] für die absaugung und die industrielle lüftung

[ES] para la aspiración y la ventilación industrial

[FR] Pour l'aspiration et la ventilation industrielles, le refroidissement des dispositifs électroniques et des salles machines de navires.



STRUCTURE - AUFBAU - ESTRUCTURA - STRUCTURE

[EN] **Construction:** Flexible hose composed by two layers of neoprene coated fiberglass fabric, embedded copper-plated steel wire helix and external double fiberglass cord.

Cover: outside corrugated

[DE] **Konstruktion:** Flexibler schlauch mit zwei neopren beschichteten glasfiebereinlagen, eingebettete mit kupfer beschichteter stahlschpirale und doppelter glasfieberdecke
Decke: Gewellte aussendecke

[ES] **Construcción:** Manguera flexible con doble capa en fiberglass cubierta de neopreno , con espiral de acero revestida de cobre y con cuerda externa en fiberglass **Cobertura:** externa ondulada

[FR] **Construction:** Flexible et légère avec deux couches de tissu en fibre de verre enduite de néoprène, spirale interne incorporée avec un fil en acier harmonique cuivré, double cordonnet extérieur en fibre de verre.

Revetement: surface ondulee



RECOMMENDED CLAMP/COLLAR - EMPFOHLENE KLAMMER/KRAGEN - ABRAZADERA/COLLAR RECOMENDADO - COLLIER/COLLIER RECOMMANDÉ

STF- Hose clamps with screw
STC - Hose clamps with bolt

mm	Mm/ca*	gr/mt	bar	mm	mt
19	7300	110	3.0	9	4
25	7100	185	2.8	12	4
38	6000	305	2.6	18	4
51	5200	360	2.6	24	4
63	4600	485	2.4	31	4
76	4300	580	2.2	38	4
89	4000	690	2.0	44	4
95	3700	730	1.9	49	4
102	3500	770	1.9	52	4
114	3000	845	1.5	60	4
127	2400	925	1.4	69	4
152	1700	1200	1.2	75	4
180	1200	1430	1.0	90	4
203	900	1650	0.7	101	4
254	700	2090	0.5	150	4
305	500	2550	0.3	200	4



-55°C / + 130°C with
peaks up to 150°C
-67°F / + 194°F with
peaks up to 302°F



NORM.: ISO 1307