

ABRACONN CEMENT HD



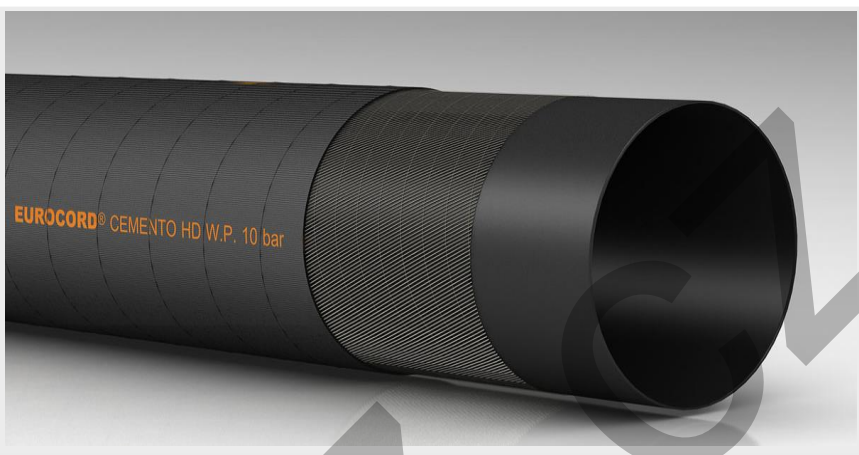
APPLICATION - ANWENDUNG - USO - APPLICATION

[EN] for discharge of dry bulk materials, sand, gravel, dry cement etc.

[DE] zur beförderung von schüttgütern, trockenem zement, sand, kies usw.

[ES] para suministro de cemento seco, arena, grava, materiales abrasivos etc.

[FR] pour refoulement du materiel sec en vrac, sable, granule, ciment sec etc.



STRUCTURE - AUFBAU - ESTRUCTURA - STRUCTURE

[EN] **TUBE:** abrasion resistant antistatic natural rubber.

REINFORCEMENT: high tensile synthetic textile and antistatic copper wire.

COVER: abrasion, ozone and weather resistant pin-pricked special synthetic rubber.

SURFACE: smooth with fabric impression.

[DE] **SEELE:** hoch abriebfest, leitfähig, naturgummi.

EINLAGE: hochzugfeste synthetische textileinlage und antistatische kupferlitze.

DECKE: ozon- und witterungsbeständiger, **ABRIEBSFESTER,** spezieller synthetischer gummi, geprickt.

OBERFLÄCHE: stoffimpression.

[ES] **SUSTRATO:** caucho natural antiestático, resistente a la abrasión.

REFUERZO: inserciones textiles con alta resistencia con hilo de cobre antiestático.

COBERTURA: caucho natural y sintético microforado, resistente a la abrasión, al ozono y a los agentes atmosféricos.

SUPERFICIE: con impresión de tela.

[FR] **TUBE:** caoutchouc naturel conducteur, résistant a l'abrasion.

REINFORCEMENT: insertion textile haute tenacite et fil de masse antistatique.

REVETEMENT: caoutchouc synthetique, microperfore, resistant a l'abrasion, a l'ozone et aux agents atmospheriques.

SURFACE: impression textile

| mm | mm | bar | bar | bar | gr/mt | mm | mt |
|-----|-----|-----|-----|-----|-------|----|----|
| 102 | 110 | 10 | 30 | - | 1783 | - | 20 |
| 102 | 118 | 10 | 30 | - | 3288 | - | 20 |



RECOMMENDED CLAMP/COLLAR - EMPFOHLENE KLAMMER/KRAGEN - ABRAZADERA/COLLAR RECOMENDADO - COLLIER/COLLIER RECOMMANDÉ



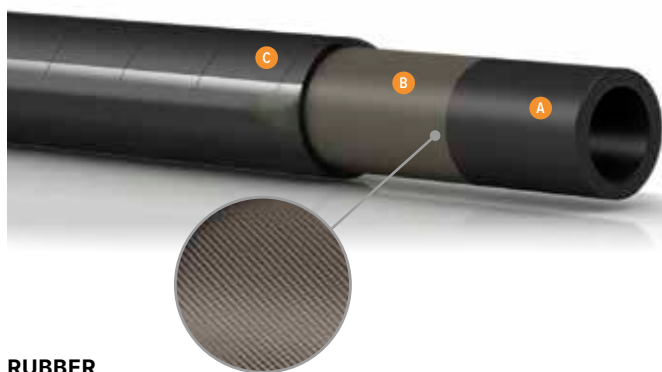
-40°C / +70°C
-40°F / +158°F



NORME: ISO 1307

MARCATURA: EUROCORD® CEMENTO W.P. 10 BAR

ABRACONN SILO HD



RUBBER



- **Adecuada para productos abrasivos.**
Suitable for abrasive products.



USO APPLICATIONS

Para la aspiración y entrega de productos abrasivos secos, diseñado para sistemas de aspiración, gravitación y neumáticos.

Suitable for abrasive products. Suitable for plants that work in suction, gravity and pneumatic systems.



ESTRUCTURA BODY

A Capa interior Tube

Liso en caucho antiabrasivo NR negro (50 mm³ DIN 53516), antiestático (R<106 Ω/m).
Blend of synthetic and natural elastomer, black smooth, high abrasion resistant (50 mm³ DIN 53516), antistatic (R<106 Ω/m).

B Refuerzos Reinforcement

Textiles sintéticos de alta tenacidad.
High textile syntetic fabric.

C Capa exterior Cover

Caucho negro antiabrasivo (NR/SBR), antiestático, resistente a los agentes atmosféricos. Blend of synthetic and natural elastomer, black, smooth with cloth impression, antistatic, abrasion, weather and ozone resistant.

Superficie Surface

Lisa con impresión de tela.
Smooth with fabric impression.

| mm | mm | bar | bar | bar | gr/mt | mm | m |
|-----|-----|-----|-----|-----|-------|------|----|
| 75 | 93 | 9 | 6 | 0 | 550 | 2,95 | 40 |
| 100 | 132 | 11 | 6 | 18 | 810 | 5,47 | 40 |



ABRAZADERAS Y COLLARES DE APRIETE RECOMENDADOS RECOMMENDED CLAMP/COLLAR

STC - Abrazaderas con perno Hose clamps with bolt



NORMAS NORMS:
ISO 1307 - DIN 53516

MARCADOR MARKING:
EUROCORD® SILO HD

EMBALAJE BOX:
EMBALAJE EN POLIETILENO TRANSPARENTE
PACKAGING IN TRANSPARENT POLYETHYLENE



-30°C / +85°C
-22°F / +185°F