

PETROCONN SAE J 1401



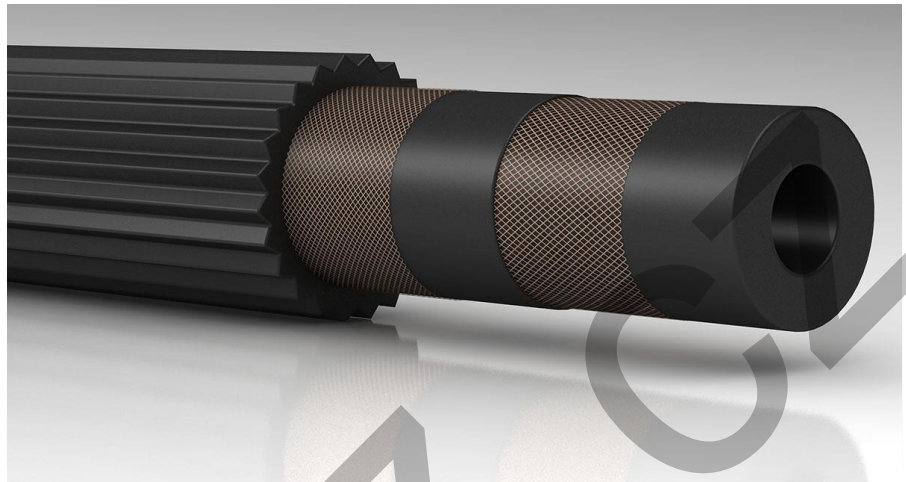
APPLICATION - ANWENDUNG - USO - APPLICATION

[EN] in automotive air brake systems.

[DE] geeignet als luftbremsbremsschlauch bei kraftfahrzeugen

[ES] para sistemas de frenado de los vehículos.

[FR] Flexible et thermoplastique tuyau pour haute pression utilisé pour des applications hydrauliques



STRUCTURE - AUFBAU - ESTRUCTURA - STRUCTURE

[EN] **TUBE:** special synthetic rubber.

REINFORCEMENT: high tensile synthetic textile.

COVER: abrasion, ozone and weather resistant special synthetic rubber.

[DE] **SEELE:** spezielles syntethisches gummi.

EINLAGE: hochzugfeste synthetische textileinlage

DECKE: spezielles, syntethisches gummi, abrieb-, öl- und witterungsbeständig

[ES] **SUSTRATO:** caucho sintético especial.

REFUERZO: inserciones textiles con alta resistencia

COBERTURA: negra y particularmente resistente a los agentes atmosféricos, ozono y rayos uv.

[FR] **TUBE:** caoutchouc synthétique special.

RENFORCEMENT: tresse textile a haute tenacite.

REVETEMENT: caoutchouc synthétique special resistant a l'abrasion, l'ozone et agents atmospheriques.

mm	inch	mm	bar	bar	bar	gr/mt	mm	mt
3,2	1/8"	10,5	276	490	-	91	30	10-80
5	3/16"	13	276	345	-	129	50	10-80



RECOMMENDED CLAMP/COLLAR - EMPFOHLENE KLAMMER/KRAGEN -
ABRAZADERA/COLLAR RECOMENDADO - COLLIER/COLLIER RECOMMANDÉ



-45°C / +80°C
-49°F / +176°F



NORME: EN 855:1996 R7, ISO 3949:2004/R7-1, SAE J517 FEB98 100R7

MARCATURA: SAE 100 R7 1/4