

# CALORCONN EPDM LN 10



## APPLICATION - ANWENDUNG - USO - APPLICATION

[EN] for delivery of hot water with very light chemical content in industrial applications.

[DE] geeignet als kühlerschlauch für industrie- und automobilbereich.

[ES] para el suministro de agua caliente también con contenidos químicos muy ligeros en la industria.

[FR] pour refoulement d'eau chaude même avec un additif chimique à faible concentration, dans l'industrie.



## STRUCTURE - AUFBAU - ESTRUCTURA - STRUCTURE

[EN] **TUBE:** EPDM rubber.

**REINFORCEMENT:** high tensile synthetic textile.

**COVER:** abrasion, heat, ozone and weather resistant, smooth EPDM rubber.

**SURFACE:** smooth.

[DE] **SEELE:** EPDM-gummi,

**EINLAGE:** hochzugfeste synthetische textileinlage.

**DECKE:** EPDM, abriebfest, hitze-, ozon- und witterungsbeständig, glatt.

**OBERFLÄCHE:** glätten.

[ES] **TUBE:** caucho en EPDM

**REFUERZO:** inserciones textiles con alta resistencia.

**COBERTURA:** caucho en EPDM liso, resistente a la abrasión, al calor, al ozono y a los agentes atmosféricos.

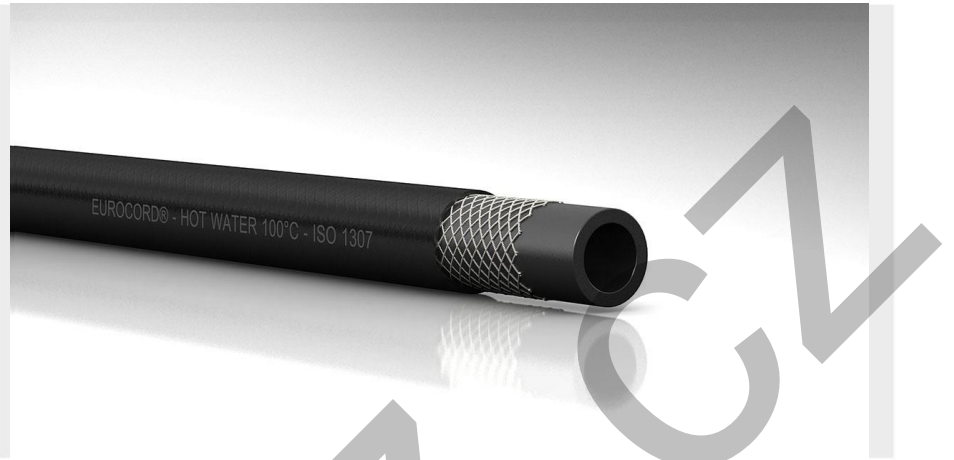
**SUPERFICIE:** lisa

[FR] **TUBE:** caoutchouc EPDM.

**REINFORCEMENT:** insertion textile haute tenacité.

**REVETEMENT.** caoutchouc EPDM lisse, résistant à l'abrasion, à la chaleur, à l'ozone et aux agents atmosphériques.

**SURFACE:** lisse



mm	mm	bar	bar	bar	gr/mt	mm	mt
5	10,5	10	30	-	82	50	50-100
5	11	10	30	-	93	50	50-100
6	12	10	30	-	102	60	50-100
7	13	10	30	-	120	70	50-100
8	15	10	30	-	160	80	50-100
10	17	10	30	-	185	100	50-100
12	18	10	30	-	155	120	50-100
13	19	10	30	-	180	130	50-100
15	21	10	30	-	205	150	50-100
15	23	10	30	-	360	150	50-100
19	26	10	30	-	310	190	50-100
20	30	10	30	-	480	200	50-100
22	30	10	30	-	390	220	50-100
25	33	10	30	-	550	250	50-100
25	35	10	30	-	610	250	50-100



## RECOMMENDED CLAMP/COLLAR - EMPFOHLENE KLAMMER/KRAGEN - ABRAZADERA/COLLAR RECOMENDADO - COLLIER/COLLIER RECOMMANDÉ

STF – Hose clamps with screw / SGT – step less



-40°C / +100°C  
-40°F / +212°F  
with peaks up to  
125°C/257°F



**NORMS:** ISO 1307

**MARKING:** EUROCORD® - HOT WATER 100°C - ISO 1307